

# Stadt+Grün



## DAS GARTENAMT

### **Garteninitiativen**

Gärten und Parks, sowohl historische als auch aktuelle Schöpfungen, üben eine hohe Anziehungskraft aus. Um diese Schätze mehr in das öffentliche Bewusstsein zu rücken, haben sich zahlreiche Garteninitiativen etabliert.

### **Museumslandschaft**

Die „Neugestaltung der Museumslandschaft Kassel“ umfasst nicht nur weitreichende Veränderungen für die historischen Schlösser und Parks, sondern auch eine Änderung der Zuständigkeiten.

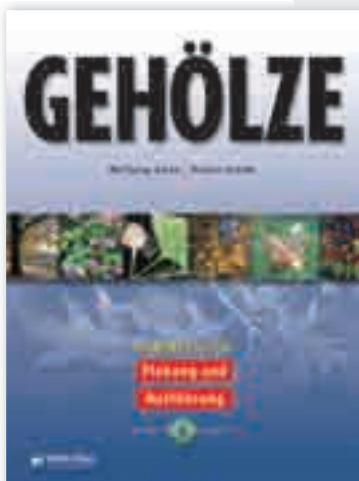
### **Schäden an Spielgeräten**

Produkt- oder Betriebsfehler? Die eindeutige Ermittlung der Ursache von Schäden an Spielgeräten ist die Voraussetzung für die Klärung der Haftungsfrage.

# 6

Juni 2006

## Nutzung und Verwendung von Gehölzen



W. GAIDA, H. GROTHE  
**Gehölze**  
Handbuch für Planung  
und Ausführung  
320 Seiten, 200 vierfarbige  
Abbildungen und 1 CD-ROM  
ISBN 3-87617-096-6  
€ 110,-

**D**er Werkstoff Pflanze ist ein eigenwilliger und damit schwieriger Werkstoff.

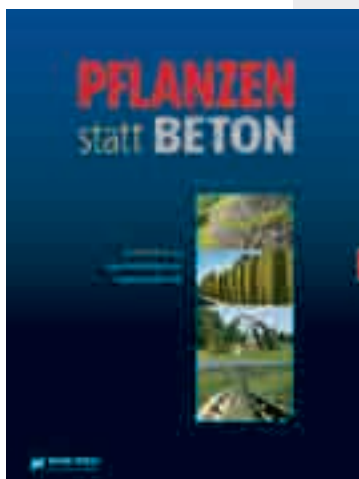
Die Wahrnehmung von Austrieb, Blüte, Fruchtschmuck, Herbstfärbung sowie Winterruhe der Pflanze beansprucht allein einen Jahreszyklus, die Wahrnehmung von Habitus und Ausprägung ausgiebige Lehr- und Wanderjahre. GEHÖLZE-Handbuch für Planung und Ausführung leistet Hilfe, sich in der Fülle des Sortiments zu orientieren, und eröffnet die Möglichkeit, das Pflanzenspektrum mit seinen art- und sortenspezifischen Ausprägungen für die Lösung bestimmter Aufgabenstellungen nutzen zu können. Praxisorientierung ist dabei Leitgedanke.

### AUS DEM INHALT:

- Standortansprüche und Eigenschaften der Gehölze
- Tabellarische Übersicht des Gehölzsortiments
- Nutzung und Verwendung der Gehölze, z. B. für: städtische Straßen und Plätze; flächendeckende Bepflanzungen; Kleinarchitekturen; die Sinne und für aktuelle Gartenbilder; kleine Gärten, Atriumhöfe und Vorgärten
- Die Gestaltung von Friedhöfen und Gedenkstätten
- Gehölze mit besonderen Zweck- und Nutzungsbestimmungen
- Gehölze als Baustoff
- Gehölze im Immissionsschutz
- Gehölze zur Eingrünung von technischen Anlagen  
u. v. a. m.



## Sichern und gestalten mit Pflanzen



F. FLORINETH  
**Pflanzen statt Beton**  
272 Seiten,  
522 vierfarbige Abbildungen,  
159 Strichzeichnungen,  
42 Tabellen, fester Einband  
ISBN-3-87617-107-5  
€ 96,-

**D**as vorliegende Buch zeigt auf der Grundlage der Ingenieurbiologie und der Vegetationstechnik die vielfältigen Möglichkeiten der Pflanzenverwendung in den Bereichen Sichern und Gestalten.

Der Schwerpunkt des Buches liegt darin, die Technik und Verwendung von Pflanzen (Bäumen, Sträuchern, Gräsern usw.) als Baustoff näher zu bringen und Beispiele aufzuzeigen, den ressourcenschonenden Baustoff Pflanze effektiv einzusetzen und zu nutzen. Hervorgehoben werden Themen wie z. B. Ansaat und Begrüpfungsmethoden sowie die Pflege von Bäumen und Sträuchern. Normen und Richtlinien vervollständigen das Werk.

### AUS DEM INHALT:

- Sichern und Gestalten mit Pflanzen
- Ihre technisch-biologischen Fähigkeiten
- Vegetative Vermehrbarkeit
- Technik und Verwendung von Gräsern und Kräutern sowie Bäumen und Sträuchern
- Bauwerk- und Zaun-Bepflanzung
- Saatgutprüfung
- Begrünung von Ufern, Weiden, Böschungen und Hängen sowie im Siedlungsbereich.



Juni 2006

55. Jahrgang

Organ der Ständigen Konferenz  
der Gartenamtsleiter  
beim Deutschen Städtetag



Christa Ringkamp und Claudia Lemhoefer

## **Parks & Gärten erleben**

Bundesweite Initiative Gartennetz Deutschland

7

Viktoria Krüger

## **Von Alltagswelten und Sonntagskleidern**

Modellprojekt Gartenregion Hannover

10

Heike Mortell und Felicitas Remmert

## **Denkmäler erhalten – Gäste begrüßen**

Gartenräume – Historische Parks in Sachsen-Anhalt

15

Petra Baum

## **Gartenwelten mit dem bdla**

19

Imma Schmidt

## **Lust auf Schönheit?**

Die Straße der Gartenkunst zwischen Rhein und Maas

20

Anke Werner und Urte Schlie

## **Neue Wege durch die Gartenkunst Schleswig-Holsteins**

gartenrouten zwischen den meeren\*

23

Friedhelm Blume

## **Der Regionalpark RheinMain**

Vom Umgang mit der Kulturlandschaft in Ballungsräumen

27

Claudia Gröschel

## **Historische Gärten als Kulisse?**

Gedanken zur Neugestaltung der „Museumslandschaft Kassel“

33

Peter Funken

Kunst im öffentlichen Raum, Teil 3

## **Interventionen und Stadt-Implantate von Christian Hasucha**

37

Jörg Schilling

## **Die Gärten der Villa Reemtsma**

1. Teil: Die Gartenanlage von Leberecht Migge 1932/33

41

Annette Schäfer

## **Vom Kartoffelacker zur Freizeitoase**

Untersuchung zur Inventarisierung historischer Kleingartenanlagen

46

Stefan Kömer

## **Urbane Pflanzenverwendung**

Traditionen und Perspektiven

52

Andreas Kinzel

## **Betriebs- oder Produktfehler?**

Schäden an Spielplatzgeräten

58

Veranstaltungen \_\_\_\_\_ 2

Mitteilungen · Notizen · Hinweise \_\_\_\_\_ 3

Autorenverzeichnis \_\_\_\_\_ 6

Impressum \_\_\_\_\_ 6

Fachliteratur \_\_\_\_\_ 61

Technik und Wirtschaft \_\_\_\_\_ 62

**Bitte beachten Sie  
das Supplement**

**PRO BAUM, Zeitschrift  
für Pflanzung, Pflege und  
Erhaltung.**



# VERANSTALTUNGEN

Wann	Wo	Was	Informationen
6.-7. 6.	Frankfurt Hoechst	Gartenkunst und Gartendenkmalpflege in Südhessen. Seminar mit Exkursion	DGGL Landesverband Hessen, HRhM@DGGL.org
7. 6.	Reinbek (b. Hamburg)	Pilze bei der Baumkontrolle. Seminar	Institut für Baumpflege, Tel. +49-40-72 41 31-0, Fax 49-40-7 21 21 13, anmeldung@institut-fuer-baumpflege.de, www.institut-fuer-baumpflege.de
7.-8. 6.	Wuppertal	Freiräume regional - Von der Zwischenstadt zur Gartenregion. Bundeskongress von DDGL, GALK-DST, BDLA, FLL und BGL	DDGL-Bund, Tel. +49-30-787-13-613, www.dggl.org, www.galk.de, www.bdla.de
8. 6.	Hamburg	Vertiefungsseminar Baumkontrolle	Institut für Baumpflege, Tel. +49-40-72 41 31-0, Fax +49-40-7 21 21 13, anmeldung@institut-fuer-baumpflege.de, www.institut-fuer-baumpflege.de
8. 6.	Hannover	Wertermittlungspraxis - Gemeinbedarfsflächen und Gewerbeland. Seminar	Architektenkammer Niedersachsen, Fortbildungsakademie, Friedrichswall 5, 30159 Hannover, Tel. +49-511-280 96 61, www.aknds.de
9.-10. 6.	Münster-Wolbeck	Dach- und Fassadenbegrünung. Seminar	Landwirtschaftskammer NRW und Gartenbauzentrum Münster-Wolbeck, www.gartenbauzentrum.de
12.-13. 6.	Hannover	CAD-Kompakt. Vektor Works Grundkurs für Landschaftsarchitekten	Architektenkammer Niedersachsen, Tel. +49-511-2 80 96-63, www.aknds.de
13. 6.	Heidelberg	Pilze bei der Baumkontrolle. Seminar	Institut für Baumpflege, Tel. +49-40-72 41 31-0, Fax +49-40-7 21 21 13, anmeldung@institut-fuer-baumpflege.de, www.institut-fuer-baumpflege.de
15.-17. 6.	Würzburg	Baumkontrolle, Baumpflege, Baumkontrolle II mit Praxistag. Seminar	Diplom-Forstwirt Peter Klug, Tel. +49-76 27-97 19 89, P.Klug@arbus.de, www.arbus.de
16.-17. 6.	Weihenstephan	Weihenstephaner Gartendenkmalpflege-Seminar „Gartendenkmale der Zeit um 1900 bis zu den 50ern“. Seminar	Prof. Dr. Michael Goecke, FH Weihenstephan, Tel. +49-81 61-71-51 14, Fax +49-81 61-71-40 58
16. 6.-17. 9.	Potsdam	„Marmor, Stein und Eisen bricht“. Die Kunst zu bewahren - Restaurierung in der Stiftung Preußische Schlösser und Gärten.	Stiftung Preußische Schlösser und Gärten Berlin Brandenburg, www.spsg.de
19.-20. 6.	Warendorf	Spielplatzkontrolle I. Seminar	DEULA Westfalen-Lippe GmbH, Tel. +49-25 81-63 58-11, Fax +49-25 81-63 58-29, info@deula-waf.de
20. 6.	Stuttgart	Durch Kommunikation und Marketing zum Erfolg: Gesellschaftliche Etablierung von Nachhaltigkeitsthemen. Baustein III: Digitale Bildbearbeitung	Akademie für Natur- und Umweltschutz beim Umweltministerium Baden-Württemberg, Tel. +49-711-162-2893, agnes.michenfelder@um.bwl.de, www.umweltakademie.baden-wuerttemberg.de
21.-22. 6.	Schneverdingen	NATURA 2000-Vollzug bei unteren Naturschutzbehörden. Seminar	Alfred Töpfer Akademie für Naturschutz, www.nna.de
21.-23. 6.	Warendorf	Spielplatzkontrolle II - Geprüfte Sachkundige für Spielplätze. Seminar	DEULA Westfalen-Lippe GmbH, Tel. +49-25 81-63 58-11, Fax +49-25 81-63 58-29, info@deula-waf.de
22. 6.	Münster-Wolbeck	Pflanzenschutz im Garten- und Landschaftsbau II. Seminar	Landwirtschaftskammer NRW und Gartenbauzentrum Münster-Wolbeck, www.gartenbauzentrum.de
22. 6.	Stuttgart	Umsetzung der EU-Wasserrahmenrichtlinie am Beispiel Oberrhein: Fließgewässer und Auenentwicklung. Seminar	Akademie für Natur- und Umweltschutz beim Umweltministerium Baden-Württemberg, Tel. +49-711-162-28 93, agnes.michenfelder@um.bwl.de, www.umweltakademie.baden-wuerttemberg.de
22.-25. 6.	Bad Muskau	Pückler and America. Internationale Konferenz des Deutschen Historischen Instituts, Washington D.C. und der Stiftung Fürst-Pückler-Park Bad Muskau. Tagung und Exkursion	Stiftung „Fürst-Pückler-Park Bad Muskau“, Tel. +49-35771-52016 oder -52010, pr.stiftung@muskau.de; Programm: www.ghi-dc.org/events_upcoming.html
23. 6. - 17. 9.	Rathenow	Landschaftsarchitektur der DDR. Das Beispiel Brandenburg. Ausstellung	DGGL Landesverband Berlin-Brandenburg, www.kulturland-brandenburg.de, www.kulturzentrum-rathenow.de
23. 6.	Geisenheim	Campus Landschaft Geisenheim: Entwicklungschancen historischer Kulturlandschaften. Symposium	VEG und Fachhochschule Wiesbaden, Institut Weiterbildung im Beruf, www.fh-wiesbaden.de/weiterbildung
23.-25. 6.	Giessen	Landscape changes and biodiversity. Internationale Fachtagung	Justus-Liebig-Universität Giessen, www.uni-giessen.de/gfoe
28.-29. 6.	Mannheim	Baumkontrolle unter Berücksichtigung der Baumart. Seminar	Institut für Baumpflege, Tel. +49-40-72 41 31-0, Fax 49-40-7 21 21 13, anmeldung@institut-fuer-baumpflege.de, www.institut-fuer-baumpflege.de
30. 6.	Frankfurt am Main	Erobert die Natur die Stadt zurück? - Freiraumentwicklung in Stadt und Region im Zeichen von Regionalparks, Siedlungsrückbau und Brachflächen. Fachtagung	Deutsches Institut für Urbanistik, Tel. +49-30-3 90 01-258, +49-30-3 90 01-259, leute@difu.de, www.difu.de,
3. 7.	Warendorf	Spielplatzkontrolle IV. Seminar	DEULA Westfalen-Lippe GmbH, Tel. +49-25 81-63 58-11, Fax +49-25 81-63 58-29, info@deula-waf.de
6. 7.	Hannover	HOAI-Kompaktkurs. Seminar	Architektenkammer Niedersachsen, Tel. +49-511-2 80 96-63, www.aknds.de
11.-12. 7.	Schneverdingen	FFH-Verträglichkeitsprüfung in der Praxis. Seminar	Alfred Töpfer Akademie für Naturschutz, www.nna.de