

# Stadt+Grün



## 12 2023

**Grünflächen** Das Management von Parks und Gärten führt aus dem Chaos zur Kontrolle. Aber wie? Dies zeigt eine neuer GALK-Leitfaden ■

**Mähgeräte** Wie können Autobahnböschungen nachhaltig genutzt werden und mit welcher Pflagechnik wird die Biodiversität erhalten?

**Ranking** Machen grüne Städte wirklich glücklicher? Und mit welchen Kriterien wird dies gemessen? Eine methodenkritische Analyse ■

# Nutzung und Ästhetik im öffentlichen Raum

// .....

**Stadt · Grün · Spiel · Kunst – Pflanzen als Schönes und Nützliches im öffentlichen Raum** und die spannende Frage nach dem Verhältnis von Ästhetik und Nutzen in städtischen Grünanlagen. Vorgestellt werden unterschiedliche Typen des städtischen Gartenbaus und „Urban Gardening“, die von traditionellen Englischen Landschaftsgärten bis hin zu modernen Formen wie Gemeinschaftsgärten und dem „Guerilla“-Gärtnern reichen.

Lokale Randbereiche wie Straßenränder und Gewässer, aber auch globale Peripherien wie z. B. das Stadtgrün in Mwanza, Tansania, stellen verschiedene Umgebungsformen in den Mittelpunkt, wobei Wasser und Balkone als wichtig für den öffentlichen Raum betrachtet werden. Fragen zu Kinderrechten, -armut und abenteuerlichen Spielplätzen weisen auf die Bedeutung von Spielmöglichkeiten in städtischen Umgebungen hin. Auch das Verhältnis zwischen Nutz- und Giftpflanzen sowie die Balance zwischen Kultivierung und „Renaturierung“ des Stadtgrüns wird dabei berücksichtigt.

Ein besonderes Augenmerk liegt auf der bildenden Kunst im öffentlichen Raum. Skulpturen in Parkanlagen werden ebenso wie politische Kunstwerke und Kunst in privaten Gärten betrachtet. Abgerundet wird das Werk mit Beispielen von Parks und Gärten, in denen Musik und Musiktheater als Ausdruck von Liebe, Spiel und Arbeit dienen.



Hanns-Werner Heister

## Stadt Grün Spiel Kunst

Pflanzen als Schönes und Nützliches im öffentlichen Raum

1. Auflage 2023, 252 Seiten,  
329 farbige Abbildungen, fester Einband  
ISBN: 978-3-87617-178-4

€ 89,-



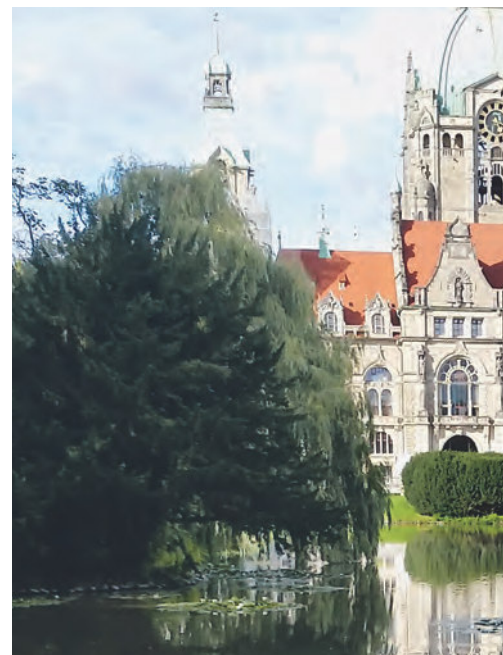


## Liebe Leserin, lieber Leser

In der Europäischen Union haben sich im November Unterhändler und Parlamentsvertreter auf einen Kompromiss zum neuen Naturschutzgesetz geeinigt. Ziel des Gesetzes ist es, dass Wälder aufgeforstet und Moore wiedervernässt werden, weil derzeit 80 Prozent der Lebensräume in der EU in einem schlechten Zustand sind, und der Bestand allein an Insekten um 75 Prozent zurückgegangen ist. Auch sind 70 Prozent der Böden in einem bedenklichen Zustand. Bis 2030 soll dieser Negativzustand wieder beseitigt werden. Umstritten ist in diesem Zusammenhang wieder einmal die Verwendung von Glyphosat. Die EU konnte sich im Oktober vorerst nicht auf eine Erneuerung der Zulassung für Glyphosat einigen. Das letzte Wort dazu hat aber die EU-Kommission, die trotz fehlender Mehrheit die Zulassung von Glyphosat um zehn Jahre verlängert hat. Das Thema hinterlässt bei den grünen Verbänden, ihren Akteurinnen und Akteuren häufig das Gefühl der Hilflosigkeit, wenn angesichts der dramatischen Entwicklungen einfach so weiter gemacht wird wie bisher oder die hochgestellten Ziele partout nicht erreicht werden. Glücklicherweise können Vorort Initiativen ergriffen werden – entweder zu Entsiegelungen, zur Aufwertung von Flächen, zum Verbot von Glyphosat auf öffentlichen Flächen oder für ein nachhaltiges Grünflächenmanagement.

Mit besten Grüßen zu Weihnachten und für das neue Jahr!

Mechthild Klett



## Titelbilder

Südachse, Blick von der Schlossterrasse über den Spiegelweiher bis zum ehemaligen Ulmenkopf.  
Foto: dpl Landschaftsarchitekten Hamburg

Coppicingversuch in Dahlem. Aspekt Mitte Mai. Frischer Austrieb der Gehölze. Foto: Dominic Wachs 2023

Wechselbepflanzung bietet dem Schloss Sanssouci einen besonderen Rahmen. Foto: Kerstin Kleinow

Die Ausgangssituation des BOB Campus in Wuppertal-Oberbarmen im Jahr 2018 vor der Umgestaltung.  
Foto: Montag Stiftung Urbane Räume, Jann Höfer

## Beilagenhinweis

Dieser Ausgabe liegen keine Prospekte bei.



Bitte beachten Sie das Supplement Pro Baum 4/2023 – Fachzeitschrift für Pflanzung, Pflege und Erhaltung.



Dezember 2023

## Inhalt

- 13 ..... **Vom Chaos zur Kontrolle**  
 Aufbau eines wirksamen Grünflächenmanagementsystems  
*Kerstin Kleinow*
- 18 ..... **Pflegeersparnis und Diversität durch Coppicing**  
 Forschungsergebnisse zur Kombination von Stauden  
 mit Gehölzen  
*Dominic Wachs und Norbert Kühn*
- 25 ..... **Verdunstungsbeete im urbanen Kontext**  
 Bauweisen, Potenziale und konzeptionelle Weiterentwicklung  
*Anna Lina Haug*
- 31 ..... **Parkpflegewerk Schlosspark Benrath**  
 Neue Leitbilder für die zukünftige Entwicklung  
*Holger Paschburg und Tobias Lauterbach*
- 37 ..... **Der neue Nachbarschaftspark am BOB CAMPUS**  
 Neue Grünanlage mit Gärten und Gemeinschaftshaus  
*Frank Zlotorzewski*
- 43 ..... **Wiesenbronn: Naturerlebnis im Evangelischen Kindergarten**  
 Gestaltungs- und Biotopelemente zur Stärkung der  
 Biodiversität  
*Jonas Renk*
- 46 ..... **Biodiversitätsschonende Mäher für Autobahnböschungen**  
 Ein aktuelles Forschungsprojekt  
*Lukas Bollack und Reto Hagenbuch*
- 51 ..... **Sind grüne Städte glücklicher?**  
 Anmerkungen zum Grün-Ranking deutscher Großstädte  
*Wulf Tessin*

## Ständige Rubriken

- 4 ..... **Veranstaltungen**
- 5 ..... **Nachrichten und Aktuelles**
- 57 ..... **Persönliches**
- 58 ..... **Fachliteratur**
- 59 ..... **Recht**
- 60 ..... **Technik und Wirtschaft**
- 66 ..... **Stellenmarkt und Anzeigen**
- 69 ..... **Vorschau, Impressum**

72. Jahrgang

Organ der Deutschen  
 Gartenamtsleiterkonferenz,  
 GALK e. V.

[www.stadtundgruen.de](http://www.stadtundgruen.de)  
[www.patzerverlag.de](http://www.patzerverlag.de)

# VERANSTALTUNGEN

<b>5.12.-6.12.</b> Bonn	<b>FLL-Verkehrssicherheitstage Bonn</b> → <a href="http://www.fll.de">www.fll.de</a>	<b>22.1.</b> Klipphausen	<b>Artenwahl bei Stadt- und Straßenbäumen</b> → <a href="http://www.galabau.de">www.galabau.de</a>
<b>7.12.</b> Online	<b>Sachkunde im Pflanzenschutz</b> → <a href="http://www.gartenakademie.info">www.gartenakademie.info</a>	<b>23.1.</b> Münster	<b>Pflanzensortimente im Klimawandel</b> → <a href="http://www.landwirtschaftskammer.de">www.landwirtschaftskammer.de</a>
<b>7.12.</b> Berlin	<b>Klimaschutz &amp; Klimaanpassung in Kommunen verankern</b> → <a href="http://www.dnr.de">www.dnr.de</a>	<b>23.1.-26.1.</b> Essen	<b>40. Internationale Pflanzenmesse (IPM)</b> → <a href="http://www.ipm-essen.de">www.ipm-essen.de</a>
<b>7.12.</b> Berlin	<b>Die Inszenierung von Kunst in historischen Gärten</b> → <a href="http://www.gartenforum-glienicke.de">www.gartenforum-glienicke.de</a>	<b>25.1.</b> Heidelberg	<b>Sachkunde im Pflanzenschutz</b> → <a href="http://www.gartenakademie.info">www.gartenakademie.info</a>
<b>7.12.</b> Frankfurt/Main	<b>Meter Lauf zu viert - Die Kunst des gemeinsamen Entwerfens</b> → <a href="http://www.bdla.de">www.bdla.de</a>	<b>26.1.</b> Witzenhausen	<b>FGL-Seminar: Digitalisierungsstrategie</b> → <a href="http://www.galabau.de">www.galabau.de</a>
		<b>12.2.</b> Großbeeren	<b>Artenschutz in der Baumpflege</b> → <a href="http://www.lvga-bb.de">www.lvga-bb.de</a>
<p>Impressionen von der Internationalen Pflanzenmesse (IPM) 2023. Die 40. Ausgabe findet im Januar 2024 in der Messe Essen statt. Foto: Schuchrat Kurbanov/MESSE ESSEN</p>		<b>15.2.</b> Reinbek	<b>Spezial-Seminar zu besonderen Baumarten bei der Baumkontrolle</b> → <a href="http://www.institut-fuer-baumpflege.de">www.institut-fuer-baumpflege.de</a>
<b>9.12.</b> Luxemburg	<b>Jahresausklang DGGL LV Saar-Mosel</b> → <a href="http://www.dggl.org">www.dggl.org</a>	<b>16.2.-18.2.</b> Hagen	<b>Naturgartentage 2024</b> → <a href="https://naturgartentage.de">https://naturgartentage.de</a>
<b>11.12.</b> Freising	<b>Spielplatzkontrolle: Auffrischung der Sachkunde</b> → <a href="http://www.akademie-landschaftsbau.de">www.akademie-landschaftsbau.de</a>	<b>20.2.</b> Cuijk, NL	<b>Preisverleihung Gärten des Jahres</b> → <a href="http://www.award.gaerten-des-jahres.com">www.award.gaerten-des-jahres.com</a>
<b>12.12.</b> Berlin	<b>Entwicklungen der Eingriffsregelung in Berlin und auf Bundesebene</b> → <a href="http://www.boschpartner.de">www.boschpartner.de</a>	<b>22.2.</b> Kassel	<b>4. bdla-Werkstatt Junge Landschaftsarchitektur</b> → <a href="http://www.bdla.de">www.bdla.de</a>
<b>12.12.</b> Online	<b>Baumarten richtig auswählen, pflanzen und langfristig pflegen</b> → <a href="http://www.ak-brandenburg.de">www.ak-brandenburg.de</a>	<b>22.2.</b> Bad Dürkheim	<b>Sachkunde im Pflanzenschutz</b> → <a href="http://www.gartenakademie.info">www.gartenakademie.info</a>
<b>14.12.</b> Freiburg	<b>Sachkunde im Pflanzenschutz</b> → <a href="http://www.gartenakademie.info">www.gartenakademie.info</a>	<b>1.3.-3.3.</b> Grünberg	<b>Naturgarten Intensiv: Wildpflanzen und ihre Grenzen</b> → <a href="https://naturgarten.org">https://naturgarten.org</a>
<b>15.12.</b> Berlin	<b>Grüner Salon 40 - Adventssalon</b> → <a href="http://www.dggl.org">www.dggl.org</a>	<b>4.3.</b> Großbeeren	<b>Bedenkliche Merkmale der Stand- und Bruchfestigkeit an Bäumen</b> → <a href="http://www.lvga-bb.de">www.lvga-bb.de</a>
<b>2024</b>		<b>20.3.</b> Hamburg	<b>Pflegeleichte Vorgärten, Alternativen zum Schottergarten</b> → <a href="http://www.galabau.de">www.galabau.de</a>
<b>7.1.-10.1.</b> Damüls, A	<b>BGL-Nachfolgeseminar</b> → <a href="http://www.galabau.de">www.galabau.de</a>	<b>3.4.-4.4.</b> Großbeeren	<b>Pflege kommunales und öffentliches Grün</b> → <a href="http://www.lvga-bb.de">www.lvga-bb.de</a>
<b>9.1.-11.1.</b> Goslar	<b>BdB-Wintertagung 2024</b> → <a href="http://www.gruen-ist-leben.de">www.gruen-ist-leben.de</a>	<b>19.4.-13.10.</b> Bad Dürrenberg	<b>Landesgartenschau Bad Dürrenberg</b> → <a href="https://laga-badduerrenberg.de/">https://laga-badduerrenberg.de/</a>
<b>12.1.-14.1.</b> Grünberg	<b>Grünberger Staudentage 2024</b> → <a href="http://www.gruenberg.bildungsserveragrar.de">www.gruenberg.bildungsserveragrar.de</a>	<b>24.4.-25.4.</b> Düsseldorf	<b>BuGG-Fachkongress Biodiversität Gebäudegrün</b> → <a href="http://www.gebaeudegruen.info">www.gebaeudegruen.info</a>
<b>12.1.</b> Berlin	<b>Lenné-Symposium 2024</b> → <a href="http://www.berlin.de/sen/uvk/">www.berlin.de/sen/uvk/</a>	<b>26.4.-6.10.</b> Wangen im Allgäu	<b>Landesgartenschau Wangen 2024</b> → <a href="http://www.lgswangen2024.de">www.lgswangen2024.de</a>
<b>18.1.</b> Klipphausen	<b>Innovative Pflanzplanungen - Wunsch oder Wirklichkeit?</b> <a href="http://www.galabau.de">www.galabau.de</a>	<b>15.5.-6.10.</b> Kirchheim	<b>Bayerische Landesgartenschau Kirchheim 2024</b> → <a href="http://www.kirchheim2024.de">www.kirchheim2024.de</a>
		<b>4.6.-5.6.</b> Braunschweig	<b>Vegetationsmanagement auf Wegen, Plätzen und Gleisen</b> → <a href="https://wege-plaetze.julius-kuehn.de/">https://wege-plaetze.julius-kuehn.de/</a>
		<b>5.6.-8.6.</b> Bonn	<b>GALK Jahrestagung und Gemeinsamer Bundeskongress der Grünen Verbände</b> → <a href="http://www.galk.de">www.galk.de</a>

→ Weitere Termine siehe unter [www.stadtundgruen.de](http://www.stadtundgruen.de)