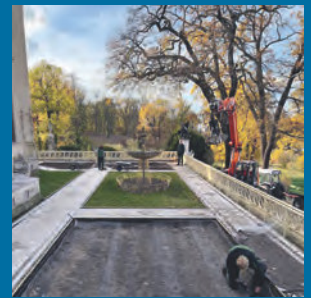
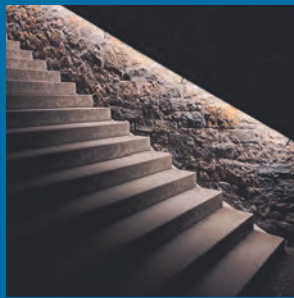
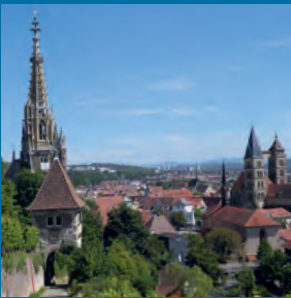


# Stadt+Grün



## 6 2023

**Klimawandel** Auch in den empfindlichen „Preußischen Gärten“

gibt es viele Schäden zu beklagen. Die „Erklärung von Sanssouci“ setzt nun Forschungen in Gang ■

**Gemeinschaft** Wie ändern sich Freiräume, wenn sie für eine Wohngruppe gestaltet werden? Ein Beispiel aus Hannover ■

**Panorama** Städte aus der Vogelperspektive bieten Sichtachsen und einen Überblick über die Vielfalt der Stadtgestaltung ■



**STIHL**

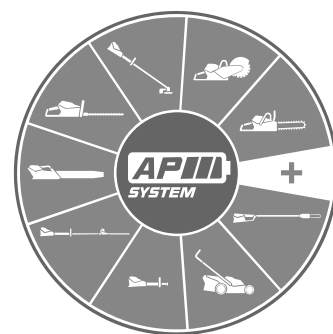
# EIN SYSTEM. VOLL FLEXIBEL. MIT AKKU.

---

**MIT DEM AP-SYSTEM JEDEM ANSPRUCH GEWACHSEN.**

„Mit dem AP-System haben wir im Team für jeden Einsatz das ideale Gerätesortiment parat, samt leistungsstarker Akkus, die untereinander kompatibel sind. Zudem ist der leise Betrieb ideal für lärmsensible Bereiche und die Zubehöervielfalt lässt keine Wünsche offen.“

**Viktoria Carstens, Garten- und Landschaftsbauerin**



**JETZT OPTIMALE AKKU-GERÄTE  
UND LADELÖSUNGEN MIT DEM  
PROFI AKKUBERATER FINDEN!**

MEHR AUF [STIHL.DE/AKKUBERATER](https://www.stihl.de/akkuberater)





## Liebe Leserin, lieber Leser

In der Politik brechen die Machtfragen die Sachfragen, beim Klimawandel brechen die Wirtschaftsfragen die Klimafragen – zumindest wird hier schon mal mit den Füßen abgestimmt: Mit Verabschiedung des Gesetzes im Bundestag zum Einbau von Heizungen, die zwingend mit mindestens 65 Prozent erneuerbaren Energien laufen sollen, ist der Absatz von Öl- und Gasheizungen noch einmal in die Höhe geschnellt.

Wirtschaftsfragen haben einen großen Einfluss auf die Machtverhältnisse, auch wenn sie einem guten Zweck dienen – der Verlangsamung des Klimawandels. Dem Argument „Not in my backyard“ – wir sind für Maßnahmen gegen den Klimawandel, aber bitte nicht bei mir anfangen, wurde eine abgestufte Sozialverträglichkeit der Maßnahmen entgegengesetzt. Ob sie trägt, muss sich noch erweisen.

Ähnliche Strukturen gibt es auch in den Städten: Niemand will Klimawandel, aber wenn es ernst wird, soll an der Stelle von Bildung, Soziales, Tiefbau natürlich nicht gespart oder Finanzen umgeschichtet werden. Die multiplen Krisen – Krieg – Pandemie – Inflation kommen noch erschwerend hinzu. Im Kleinen gibt es dennoch Fortschritt, insofern die Grünflächenämter die Resilienz der Parks und Gärten erhöhen. Aber viele von ihnen stehen auch schon mit dem Rücken an der Wand, die Schäden sind bereits immens.

Natürlich machen die grünen Verbände und Berufe beharrlich weiter, einfach ist es nicht.

Beste Grüße

Mechthild Klett





## Titelbilder

Esslingen am Neckar, Blick von einem Weinbergweg. Juli 2017. Foto: Hanns-Werner Heister

Positiv: Handlauf mit integrierten Leuchten strahlt nach unten. Foto: Jonas Renk

Alle neu angelegten Wiesen werden mit dem „Hummel-Pin“ gekennzeichnet. Foto: Thomas Herrgen

Tropfbewässerungssystem im Zuge der Sanierung der Babelsberger Schlossterrassen, Nov. 2022. Foto: Katharina Matheja, SPSG

## Beilagenhinweis

Dieser Ausgabe liegen Prospekte des folgenden Inserenten bei:

GEFA Produkte Fabritz GmbH, 47800 Krefeld  
HÜBNER-LEE GmbH & Co. KG, 87752 Holzgüenz

Wir bitten unsere Leser um Beachtung!



Bitte beachten Sie die Verlagsbeilage **Pro Baum 2/2023** – Fachzeitschrift für Pflanzung, Pflege und Erhaltung.





Juni 2023

# Stadt+Grün

## Inhalt

- 11 ..... **Klimaanpassungsmaßnahmen für die „Preußischen Gärten“**  
Forschungen – Anwendungen – Erfahrungen  
*Michael Rohde und Katharina Matheja*
- 17 ..... **Vertikale Freiraumentwicklung**  
Für die Zukunft aus der Geschichte lernen  
*Isabel Zintl und Ferdinand Ludwig*
- 22 ..... **Attraktive Staudenpflanzungen in urbanen Versickerungsmulden**  
Optionen zur Klimaverbesserung und Biodiversitätsförderung  
*Daniela Corduan, Anita Grossmann, Anika Gathof und Norbert Kühn*
- 29 ..... **Digitale Methoden für klimaresiliente Nachverdichtung**  
Zum Einsatz in frühen Planungsphasen  
*Roland Reitberger, Sabrina Erlwein, Juliane Meister, Carsten Schade, Jacob Fellner, Werner Lang, Stephan Pauleit, Frank Petzold*
- 35 ..... **BUGA Mannheim 2023: Renaturierung des Neckars**  
Neue Lebensräume für Tiere und Menschen  
*Ina Sperl*
- 38 ..... **Umweltfreundliche Außenbeleuchtung in der Praxis**  
Lichtverschmutzung durch reduzierte Beleuchtung verhindern  
*Jonas Renk*
- 45 ..... **Urbane Natur – Vielfalt bewirken**  
Frankfurt/Main etabliert „Wildwiesen“ und fördert Biodiversität  
*Thomas Herrgen*
- 50 ..... **Gemeinsam draußen**  
Wechselwirkungen von gemeinschaftlichen Wohnformen und Freiräumen  
*Kaspar Klaffke, Henrik Schultz, Johanna Sievers*
- 56 ..... **Vogelperspektive und Panorama**  
Überblick über Stadtgrün aus unterschiedlichen Blickwinkeln  
*Hanns-Werner Heister*

## Ständige Rubriken

- 4 ..... **Veranstaltungen**
- 5 ..... **Nachrichten und Aktuelles**
- 60 ..... **Persönliches**
- 61 ..... **Fachliteratur**
- 62 ..... **Recht**
- 63 ..... **Messesonderteil demopark**
- 78 ..... **Ausstellerkompass**
- 79 ..... **Technik und Wirtschaft**
- 80 ..... **Stellenmarkt und Anzeigen**
- 84 ..... **Vorschau, Impressum**

72. Jahrgang

Organ der Deutschen  
Gartenamtsleiterkonferenz,  
GALK e. V.

[www.stadtundgruen.de](http://www.stadtundgruen.de)  
[www.patzerverlag.de](http://www.patzerverlag.de)

## VERANSTALTUNGEN

<b>14.4.-8.10.</b> Mannheim	<b>Bundesgartenschau Mannheim</b> → <a href="http://www.buga23.de">www.buga23.de</a>	<b>26.6.-28.6.</b> Großbeeren	<b>Sichere Holzernte bei Schadholz (Erschütterungsfreie Holzernte)</b> → <a href="http://www.lvga-bb.de">www.lvga-bb.de</a>
<b>14.4.-15.10.</b> Bad Gandersheim	<b>Landesgartenschau Bad Gandersheim</b> → <a href="http://laga-bad-gandersheim.de">laga-bad-gandersheim.de</a>	<b>27.6.-29.6.</b> Berlin	<b>Weltkongress Gebäudegrün</b> → <a href="http://www.gebaeudegruen.info">www.gebaeudegruen.info</a>
<b>20.4.-15.10.</b> Höxter	<b>Landesgartenschau Höxter</b> → <a href="http://www.landesgartenschau-hoexter.de">www.landesgartenschau-hoexter.de</a>	<b>29.6.-1.7.</b> Chemnitz	<b>Innovative Ansätze für die Stadtentwicklung aus interdisziplinärer Perspektive</b> → <a href="http://www.idw-online.de">www.idw-online.de</a>
<b>27.4.-8.10.</b> Fulda	<b>Landesgartenschau Fulda</b> → <a href="http://www.lgs-fulda-2023.de">www.lgs-fulda-2023.de</a>	<b>30.6.</b> Bad Zwischenhahn	<b>Staudenmischungen: Potenziale und Grenzen</b> → <a href="http://www.lwk-niedersachsen.de">www.lwk-niedersachsen.de</a>
<b>25.5.-3.10.</b> Freyung	<b>Bayerische Landesgartenschau Freyung</b> → <a href="http://www.lgs2023.de">www.lgs2023.de</a>	<b>30.6.</b> München	<b>Fortbildung: Besondere Fachkunde Klimaanpassung</b> → <a href="http://www.bdla.de">www.bdla.de</a>
<b>5.6.-6.6.</b> Nauen/Berlin	<b>Aktionstage Pflanzenschutz</b> → <a href="http://www.gruen-ist-leben.de">www.gruen-ist-leben.de</a>	<b>3.7.</b> Hannover	<b>Staudenflächen in Zeiten des Klimawandels</b> → <a href="http://www.lwk-niedersachsen.de">www.lwk-niedersachsen.de</a>
<b>5.6.-6.6.</b> Berlin	<b>Verkehrswende in der Stadtregion</b> → <a href="http://www.difu.de">www.difu.de</a>	<b>10.7.-11.7.</b> Großbeeren	<b>Ausbildung zum geprüften Sachkundigen für Baum-Habitatstrukturen</b> → <a href="http://www.lvga-bb.de">www.lvga-bb.de</a>
<b>6.6.</b> Berlin	<b>FLL-Fachtagung zur neu überarbeiteten ZTV-Wegebau</b> → <a href="http://www.fll.de">www.fll.de</a>	<b>10.7.-12.7.</b> Großbeeren	<b>Sichere Holzernte bei Schadholz (Erschütterungsfreie Holzernte)</b> → <a href="http://www.lvga-bb.de">www.lvga-bb.de</a>
<b>7.6.</b> Hannover-Ahlem	<b>Sturmschäden beurteilen und behandeln</b> → <a href="http://www.lwk-niedersachsen.de">www.lwk-niedersachsen.de</a>	<b>12.7.-13.7.</b> Großbeeren	<b>Ausbildung zum geprüften Sachkundigen für Baum-Habitatstrukturen</b> → <a href="http://www.lvga-bb.de">www.lvga-bb.de</a>
<b>8.6.</b> Berlin	<b>Wie gelingt Ko-Habitation? Biologische Vielfalt als Entwurfsaufgabe</b> → <a href="http://www.bdla.de">www.bdla.de</a>	<b>20.7.</b> Online	<b>Sachkunde im Pflanzenschutz</b> → <a href="http://www.gartenakademie.info">www.gartenakademie.info</a>
<b>12.6.-14.6.</b> Bad Zwischenhahn	<b>Einführung in die visuelle Baumkontrolle</b> → <a href="http://www.lwk-niedersachsen.de">www.lwk-niedersachsen.de</a>	<b>28.8.-30.8.</b> Großbeeren	<b>Sichere Holzernte bei Schadholz (Erschütterungsfreie Holzernte)</b> → <a href="http://www.lvga-bb.de">www.lvga-bb.de</a>
<b>13.6.</b> Online	<b>Green Basics Academy 2023: Landschaftsarchitektur/Landschaftsplanung und Projekte der Energiewende</b> → <a href="http://www.bdla.de">www.bdla.de</a>	<b>30.8.-31.8.</b> Reibek	<b>Baumkontroll-Seminar I: Verkehrssicherheit und Baumkontrolle</b> → <a href="http://www.institut-fuer-baumpflege.de">www.institut-fuer-baumpflege.de</a>
<b>13.6.-14.6.</b> Eberswalde	<b>Fahrradparken: Etablierte Konzepte und innovative Entwicklungen</b> → <a href="http://www.difu.de">www.difu.de</a>	<b>31.8.</b> Bad Zwischenhahn	<b>Klimabäume: Welche Arten und Sorten eignen sich zukünftig am besten?</b> → <a href="http://www.lwk-niedersachsen.de">www.lwk-niedersachsen.de</a>
<b>16.6.</b> Weihenstephan-Triesdorf	<b>19. Landschaftsbautagung</b> → <a href="http://www.landschaftsbautagung.de">www.landschaftsbautagung.de</a>	<b>4.9.</b> Bad Zwischenhahn	<b>Staudenpflanzung und Staudenpflege im öffentlichen Bereich</b> → <a href="http://www.lwk-niedersachsen.de">www.lwk-niedersachsen.de</a>
<b>16.6.-17.6.</b> Mannheim	<b>bdla-Pflanzenplanertage</b> → <a href="http://www.bdla.de">www.bdla.de</a>	<b>11.9.</b> Hannover	<b>Staudenkurs für Staudenfreaks</b> → <a href="http://www.lwk-niedersachsen.de">www.lwk-niedersachsen.de</a>
<b>18.6.-20.6.</b> Eisenach-Kindel	<b>demopark 2023</b> → <a href="http://www.demopark.de">www.demopark.de</a>	<b>13.9.-14.9.</b> Reibek	<b>Baumkontroll-Seminar II: Baumkontrolle unter Berücksichtigung der Baumart</b> → <a href="http://www.institut-fuer-baumpflege.de">www.institut-fuer-baumpflege.de</a>
<b>19.6.</b> Online	<b>Kommunalrichtlinie: Klimaschutzkonzept und -management</b> → <a href="http://www.difu.de">www.difu.de</a>	<b>15.9.</b> Berlin	<b>Preisverleihung Deutscher Landschaftsarchitektur-Preis 2023</b> → <a href="http://www.bdla.de">www.bdla.de</a>
<b>20.6.</b> Eisenach-Kindel	<b>demopark: Kommunaltag</b> → <a href="http://www.galk.de">www.galk.de</a>	<b>18.9.-19.9.</b> Bad Zwischenhahn	<b>Artenschutz im öffentlichen Grün</b> → <a href="http://www.lwk-niedersachsen.de">www.lwk-niedersachsen.de</a>
<b>20.6.</b> Berlin	<b>Stadt trifft Natur: Mit kommunalen Strategien zu mehr Biodiversität</b> → <a href="http://www.aktion.bund.net">www.aktion.bund.net</a>	<b>21.9.</b> Heidelberg	<b>Sachkunde im Pflanzenschutz</b> → <a href="http://www.gartenakademie.info">www.gartenakademie.info</a>
<b>21.6.</b> Bad Zwischenhahn	<b>Wildblumenwiese: Planung, Anlage, Pflege</b> → <a href="http://www.lwk-niedersachsen.de">www.lwk-niedersachsen.de</a>	<b>19.10.</b> Donaueschingen	<b>Sachkunde im Pflanzenschutz</b> → <a href="http://www.gartenakademie.info">www.gartenakademie.info</a>
<b>22.6.</b> Heidelberg	<b>Sachkunde im Pflanzenschutz</b> → <a href="http://www.gartenakademie.info">www.gartenakademie.info</a>		
<b>22.6.</b> Bad Zwischenhahn	<b>Diagnose von Pflanzenkrankheiten und Schädlingen im GalaBau und öffentlichen Grün</b> → <a href="http://www.lwk-niedersachsen.de">www.lwk-niedersachsen.de</a>		

→ Weitere Termine siehe unter [www.stadtundgruen.de](http://www.stadtundgruen.de)