

# Stadt+Grün



## 62017

**Urbanes Grün** Es rückt derzeit in den Fokus der Stadtentwicklung.

Welche Planungskriterien verlangt daher grüne Infrastruktur?

**Berlin** Der Nutzungsdruck auf das Grün ist hier besonders hoch.

Neue Instrumente für Grünflächenmanagement und Pflege ■

**Ära der Stauden** In Österreich wurden an der Wende vom 19. zum

20. Jahrhundert Parks und Gärten mit winterharten Stauden bestückt –

eine Tradition, die bis heute reicht ■





# Akku-Power: der Antrieb für Alleskönner.



## Das STIHL AkkuSystem PRO: für jeden Einsatz das passende Gerät.

Bleiben Sie flexibel: mit dem STIHL AkkuSystem PRO. Wählen Sie aus einer Vielzahl von Geräten, die alle mit den angebotenen Akkus kompatibel sind. Einfach Akku rein und ran an die Arbeit! Zum Beispiel

mit der Akku-Motorsense FSA 90: Dank des ergonomischen Zweihandgriffs und mit STIHL ECOSPEED zur individuellen Drehzahlregulierung geht Ihnen die Arbeit damit locker von der Hand. Kraftvoll,

aber geräuscharm, abgasfrei und ohne Kabel. Typisch Akku eben. Überzeugen Sie sich selbst.  
**Einen Fachhändler in Ihrer Nähe finden Sie unter [stihl.de](http://stihl.de)**

Sie finden uns auch auf:







## Liebe Leserin, lieber Leser

**G**rüne Infrastruktur mit hohen Qualitätsstandards und ausreichenden Ressourcen, Multifunktionalität, Kooperation mit Bürgern sowie eine verwaltungsinterne Vernetzung sind die aktuellen Schwerpunkte in der Debatte um das nun abschließend vorgelegte Weißbuch Stadtgrün.

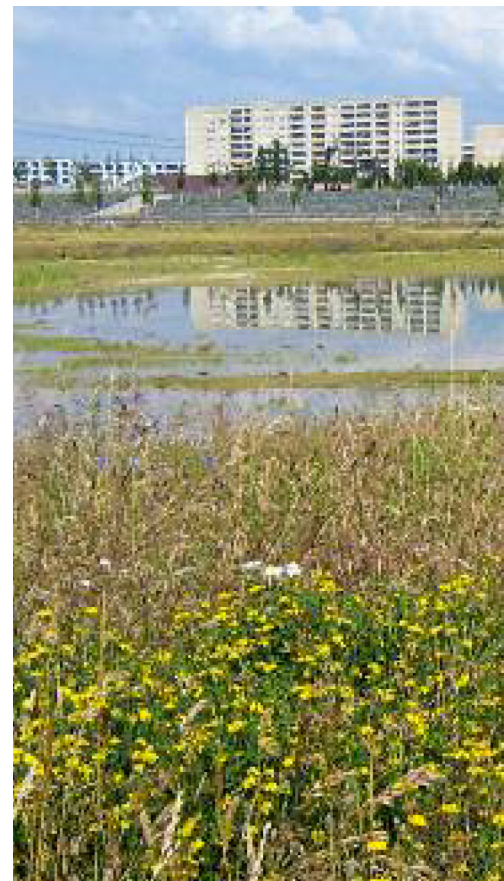
Klingt einfach und plausibel, scheitert aber oft an den nicht vorhandenen ressortübergreifenden Strukturen oder auch an der Abwehr von Bürgerwünschen, weil dies häufig mit einem hohen Aufwand verbunden ist. Manchmal werden auch Wünsche geäußert, die dem Grün schaden oder fachlich umstritten sind, oder einfach nicht der politischen Zielsetzung entsprechen.

Nichts weniger als eine Verwaltungsreform müsste diese Struktur-schwäche aufheben. Wie dies geht, zeigt nun ein Beispiel aus Bayern. Da dort eine bereits konzeptionell ausgearbeitete Landesgartenschau mit einem Bürgerbegehren gekippt wurde, hat die zuständige Ministerin kurzerhand den Kabinettsvorschlag eingebracht, die Bewerbungskriterien und damit auch die Vergabeverfahren zu ändern. Nur wer eine intensive Bürgerbeteiligung vorweisen kann, hat Chancen auf Zuschlag für eine Landesgartenschau. Eine Verwaltungsreform wäre aber noch viel aufwändiger. Denn gleichberechtigtes Arbeiten etwa zwischen Grünflächenamt und Stadtentwicklung erfordert eine wert-hafte Gleichsetzung der Bereiche Bauen und Grün. Das nun verabschiedete Weißbuch Stadtgrün hat dafür Rückendeckung gegeben. Nun gilt es, diese auch vor Ort einzufordern.

Mit besten Grüßen

Ihre Mechthild Klett





## Titelbilder

Die Marzahrer Mühle ist nicht nur ein schmucker Anblick, sondern auch ein Bildungsort für 12 000 Besucher im Jahr. Foto: Horst Schröder, pixelio.de

Urban-Gardening-Projekt in der englischen Stadt Totnes: Schilder in Minigemüsebeeten, angelegt in großen Betonringen, laden zum Selber-Ernten ein. Foto: Anke Bührmann

Bürgerpark Reutlingen: generationenübergreifender, vielfältig nutzbarer und multifunktionaler Stadtraum. Foto: Gerlinde Trinkhaus

Großer Freiraum. Das Tempelhoferfeld ist Ideal zum Drachensteigen lassen. Foto: Lichtschwärmer

## Beilagenhinweis

Bitte beachten Sie das Supplement **PRO BAUM 2/2017**, Zeitschrift für Pflanzung, Pflege und Erhaltung.







Juni 2017

# Stadt+Grün

## Inhalt

- 11 ..... **Zum Planungsverständnis urbaner Grün- und Freiräume**  
 Von biologischer Vielfalt, Nutzbarkeit und Ästhetik  
*Katrin Korth*
- 16 ..... **Landschaftsentwicklung und Freiraumplanung in Berlin**  
 Strategien für das Grün in einer rasant wachsenden Stadt  
*Ursula Renker und Klaus Wichert*
- 22 ..... **Grünflächeninformationssystem am Beispiel Berlins**  
 Instrument für ein effektives Grünflächenmanagement  
*Anke Wünnecke und Ulrich Reinheckel*
- 27 ..... **Das „Handbuch Gute Pflege“**  
 Pflegestandards für die Berliner Grünflächen und Freiflächen  
*Karin Ruddeck und Henning Schahin*
- 33 ..... **Der Mitwirkungsprozess „Deine Geest“ in Hamburg**  
 Eine Million Euro für Bürgerprojekte im längsten Park der Hansestadt  
*Cornelia Peters*
- 39 ..... **Grünverbindungen in der Flächennutzungsplanung**  
 Empirische Ergebnisse zur Sicherung von Grünverbindungen  
*Charlotte Müller*
- 45 ..... **Wie das 20. Jahrhundert zur Ära der Stauden wurde**  
 Entwicklung der Staudenproduktion und -verwendung in Österreich  
*Anja Seliger*
- 49 ..... **„Zukunft Lebensraum Stadt“ und „urbane AgriKultur“**  
 Fachtagung Gartenbau und Landschaftsarchitektur in Osnabrück  
*Anke Bührmann*
- 54 ..... **Historische Mühlen beleben ihren Standort**  
 Technisches Interesse und Sehnsucht nach alten Zeiten lockt Besucher  
*Darijana Hahn*

## Ständige Rubriken

- 4 ..... **Veranstaltungen**
- 5 ..... **Nachrichten und Aktuelles**
- 58 ..... **Persönliches**
- 59 ..... **Fachliteratur**
- 60 ..... **Recht**
- 61 ..... **Messesonderteil demopark**
- 72 ..... **Ausstellerkompass**
- 73 ..... **Technik und Wirtschaft**
- 74 ..... **Stadt und Grün von A bis Z**
- 74 ..... **Stellenmarkt und Anzeigen**
- 77 ..... **Vorschau, Impressum**

66. Jahrgang

Organ der Deutschen  
 Gartenamtsleiterkonferenz,  
 GALK e. V.

[www.stadtundgruen.de](http://www.stadtundgruen.de)  
[www.patzerverlag.de](http://www.patzerverlag.de)

## VERANSTALTUNGEN

7.6.-8.6. Münster-Wolbeck	<b>Baumuntersuchungsverfahren – Einführungsseminar</b> → <a href="http://www.gartenbauzentrum.de/">http://www.gartenbauzentrum.de/</a>	22.6. Nürtingen	<b>Qualität sichern und entwickeln – 8. Avela Fachtagung</b> → <a href="http://www.hfwu.de/avela">www.hfwu.de/avela</a>
7.6.-9.6. Shanghai	<b>Greenery &amp; Landscaping China: Fachmesse</b> → <a href="http://www.glcexpo.com">www.glcexpo.com</a>	22.6. Münster-Wolbeck	<b>Baumarten sicher bestimmen</b> → <a href="http://www.gartenbauzentrum.de/">http://www.gartenbauzentrum.de/</a>
7.6.-9.6. Grünberg	<b>Frauen in Führung! Den eigenen Führungsstil finden und anwenden</b> → <a href="http://www.bildungsstaette-gartenbau.de">www.bildungsstaette-gartenbau.de</a>	23.6.-24.6. Münster-Wolbeck	<b>Seilklettertechnik – Technik- und Rettungstraining</b> → <a href="http://www.gartenbauzentrum.de/">http://www.gartenbauzentrum.de/</a>
8.6.-10.6. Grünberg	<b>Steinwüste ade! Die Pflanze als wichtiges Gartenelement</b> → <a href="http://www.bildungsstaette-gartenbau.de">www.bildungsstaette-gartenbau.de</a>	23.6.-25.6. Grünberg	<b>Stauden, deren Lebensbereiche und Pflege</b> → <a href="http://www.bildungsstaette-gartenbau.de">www.bildungsstaette-gartenbau.de</a>
9.6.-10.6. Stift Kremsmünster, Österreich	<b>Kongress: KLOSTER.GARTEN.KULTUR.KUNST „Klösterliche Gartenkultur und Gartenkunst“ im Rahmen der Oberösterreichischen Landesgartenschau 2017</b> → <a href="http://www.oeghg.at">www.oeghg.at</a>	23.6.-25.6. Grünberg	<b>Gartentherapie und Therapiegarten – Vertiefung</b> → <a href="http://www.bildungsstaette-gartenbau.de">www.bildungsstaette-gartenbau.de</a>
9.6.-11.6. Grünberg	<b>Gehölzschnitt im Sommer</b> → <a href="http://www.bildungsstaette-gartenbau.de">www.bildungsstaette-gartenbau.de</a>	27.6.-29.6. Grünberg	<b>Führungsaufgaben anpacken!</b> → <a href="http://www.bildungsstaette-gartenbau.de">www.bildungsstaette-gartenbau.de</a>
9.6.-11.6. Grünberg	<b>AdJ – Praktische Prüfungsvorbereitung GaLaBau</b> → <a href="http://www.bildungsstaette-gartenbau.de">www.bildungsstaette-gartenbau.de</a>	27.6. Münster-Wolbeck	<b>Prüfung LWK-Zertifizierter Baumkontrolleur (Kurs B)</b> → <a href="http://www.gartenbauzentrum.de/">http://www.gartenbauzentrum.de/</a>
11.6.-13.6. Eisenach	<b>Freilandausstellung demopark + demogolf für den GaLaBau</b> → <a href="http://www.demopark.de">www.demopark.de</a>	28.6. Freising	<b>Webinar: Formulierungen, die ankommen – Zeitgemäß und kundenorientiert formulieren</b> → <a href="http://www.freisingergartentage.de/home/">http://www.freisingergartentage.de/home/</a>
12.6. Warendorf	<b>Rücken- und körpergerecht arbeiten – Gesundheit erhalten</b> → <a href="http://deula.de/warendorf/">http://deula.de/warendorf/</a>	28.6.-30.6. Grünberg	<b>Artenschutz in Baupflege und Baumkontrolle – Faunistisches Wissen</b> → <a href="http://www.bildungsstaette-gartenbau.de">www.bildungsstaette-gartenbau.de</a>
13.6. Heidelberg	<b>Sachkunde im Pflanzenschutz</b> → <a href="http://www.gartenakademie.info">www.gartenakademie.info</a>	28.6.-30.6. Münster-Wolbeck	<b>Qualifizierte Baumdiagnose – Grundlage für die Festlegung fachgerechter Baumpflegemaßnahmen</b> → <a href="http://www.gartenbauzentrum.de/">http://www.gartenbauzentrum.de/</a>
19.6.-20.6. Warendorf	<b>Spielplatzkontrolle I – Geprüfte Sachkundige für visuelle und operative Kontrollen</b> → <a href="http://deula.de/warendorf/">http://deula.de/warendorf/</a>	28.6.-1.7. Berlin	<b>Jahreskonferenz der GALK und Gemeinsamer Bundeskongress der grünen Verbände</b> → <a href="http://www.galk.de">www.galk.de</a>
19.6.-21.6. Grünberg	<b>Anlage und Pflege von Streuobstwiesen/Obstpflanzungen</b> → <a href="http://www.bildungsstaette-gartenbau.de">www.bildungsstaette-gartenbau.de</a>	29.6.-1.7. Grünberg	<b>Professionelle Pflege für anspruchsvolle Staudenpflege (Prachtvoll im Sommer)</b> → <a href="http://www.bildungsstaette-gartenbau.de">www.bildungsstaette-gartenbau.de</a>
19.6.-23.6. Großbeeren	<b>Arbeitssicherheit Baum I</b> → <a href="http://www.lagf.de/">http://www.lagf.de/</a>	29.6.-1.7. Grünberg	<b>Kompetent im Pflanzenschutz – Schadbild, Diagnose und geeignete Maßnahmen</b> → <a href="http://www.bildungsstaette-gartenbau.de">www.bildungsstaette-gartenbau.de</a>
20.6. Münster-Wolbeck	<b>Einführung in die Gehölzwertermittlung nach Methode Koch</b> → <a href="http://www.gartenbauzentrum.de/">http://www.gartenbauzentrum.de/</a>	29.6.-1.7. Grünberg	<b>Gesprächskompetenz für Fach- und Führungskräfte – Kunden- und Mitarbeitergespräche professionell führen</b> → <a href="http://www.bildungsstaette-gartenbau.de">www.bildungsstaette-gartenbau.de</a>
20.6.-22.6. Berlin	<b>Weltkongress Gebäudegrün – Designing with Nature</b> → <a href="http://www.wgic2017Berlin.com">www.wgic2017Berlin.com</a>	29.6.-1.7. Grünberg	<b>Fachgerechte Baumpflege: Praxisseminar</b> → <a href="http://www.bildungsstaette-gartenbau.de">www.bildungsstaette-gartenbau.de</a>
21.6. Münster-Wolbeck	<b>Artenschutz bei Baumarbeiten – Lebensstätten erkennen und erhalten</b> → <a href="http://www.gartenbauzentrum.de/">http://www.gartenbauzentrum.de/</a>	29.6.-1.7. Grünberg	<b>Pflanzenschutz für Stauden</b> → <a href="http://www.bildungsstaette-gartenbau.de">www.bildungsstaette-gartenbau.de</a>
21.6. Warendorf	<b>Spielplatzkontrolle V – Erfahrungsaustausch/Verlängerung der Gültigkeit nach DIN Norm 79161</b> → <a href="http://deula.de/warendorf/">http://deula.de/warendorf/</a>	3.7. Großbeeren	<b>Baumkontrolle in Theorie und Praxis – Modul 1</b> → <a href="http://www.lagf.de/">http://www.lagf.de/</a>
21.6.-23.6. Grünberg	<b>Moderne Gartenkonzepte – Peter Berg – Gartengestaltung passend zur Architektur</b> → <a href="http://www.bildungsstaette-gartenbau.de">www.bildungsstaette-gartenbau.de</a>	3.7.-7.7. Großbeeren	<b>Pflanzung von Bäumen – Grundmodul 5 – Module der Baumpflegeausbildung</b> → <a href="http://www.lagf.de/">http://www.lagf.de/</a>
		7.7. Großbeeren	<b>Tageskurs Seilklettern – flexibel und individuell</b> → <a href="http://www.lagf.de/">http://www.lagf.de/</a>

→ Weitere Termine siehe unter [www.stadtundgruen.de](http://www.stadtundgruen.de)