

Stadt+Grün



52018

Wasser in der Stadt Das Element kann Katastrophen auslösen, ist aber auch eine Chance in der Freiraumplanung ■

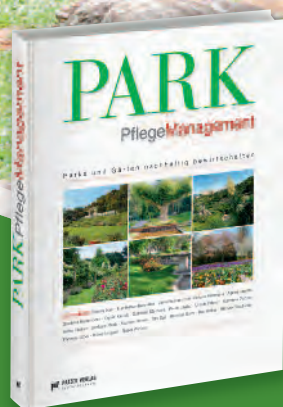
Spreepark Ein ehemaliger DDR-Vergnügungspark wird in einen Kunst- und Kulturpark transformiert ■

Substrate Pflanzkohle kann den Boden erheblich verbessern. Dies zeigen Erfahrungen der vergangenen Jahrzehnte ■

Planen · Gestalten · Pflegen

Bestseller rund um den GaLaBau

Besuchen
Sie uns
in unserem
Online-Shop!



M. Böhm
Parkpflegemanagement

Parks und Gärten nachhaltig bewirtschaften

333 Seiten, 304 vierfarbige Abbildungen, 19 Schwarz-Weiß-Abbildungen, 58 Grafiken, 19 Tabellen, 13 Strichzeichnungen
ISBN 978-3-87617-137-1

€ 86,-



W. Borchardt
Handbuch Pflanzen im Garten- und Landschaftsbau

280 Seiten, 418 vierfarbige Abbildungen, 340 Strichzeichnungen
ISBN 978-3-87617-117-3

€ 98,-



F. Florineth
Pflanzen statt Beton

Sichern und Gestalten mit Pflanzen
340 Seiten, 741 vierfarbige Abbildungen, 183 Strichzeichnungen, 55 Tabellen
ISBN 978-3-87617-124-1

€ 98,-



Liebe Leserin, lieber Leser

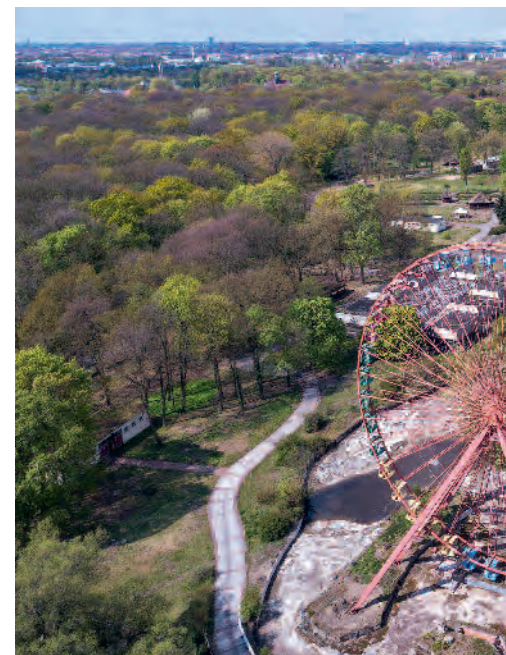
In Berlin ist die Transformation des Spreeparks geplant. Eine ehemalige DDR-Vergnügungsattraktion, der „VEB Kulturpark Plänterwald“ mit Vorläufern im 19. Jahrhundert wird umgebaut. Es entsteht ein neuer Kunst- und Kulturpark. Der morbide Charme des Spreeparks mit Dinosauriern und Wildwasserbahn diente zuletzt häufiger als Filmkulisse, nun beginnt die Metamorphose. Unter der Federführung von Grün Berlin arbeitet ein interdisziplinäres Team aus Landschaftsarchitekten, Architekten, Kunstwissenschaftlern, Szenographen, Bauingenieuren und Tourismusexperten auf dem Gelände zwischen Spree und Treptower Park und haucht ihm neues Leben ein. Statt lärmender Kirmes gibt es Stille, aus „Vergnügen soll Vergnüglichkeit werden“. Noch im Frühjahr stellt Grün Berlin das neue Nutzungskonzept vor.

Erst kurz vor der Wende, 1989, wurde der Park durch ein Riesenrad erweitert, das aber seit 2001 dem Verfall preisgegeben ist. Nun ist angedacht, es wieder in Betrieb zu nehmen und gleichzeitig eine Kunstinstallation an dem Riesenrad zu entwickeln. So genießen die Besucher in aller Ruhe den Blick über das quirlige Berlin. Am Boden werden die verschlungenen Wege erneuert und tragen mit Klanginstallationen zur Entschleunigung bei.

Mit ihrem Experiment vereinen die Macher ein Stück Ostkultur-Geschichte mit zeitgenössischem Volksparkverständnis und kreieren etwas völlig Neues. Das passt zu Berlin.

Mit besten Grüßen

Ihre Mechthild Klett



Titelbilder

Eine neue Promenade am Hamburger Hafen lädt nicht nur zum Flanieren ein, sondern schützt auch gleichzeitig vor Hochwasser. Foto: Andrea Christmann

Wer auf seinen Grünflächen Wasser nicht abfließen lässt, sondern sammelt, kann eine naturnahe Flora und Fauna entwickeln. Foto: Reinhard Witt

Eine temporäre Wasserinstallation des Künstlers Jeppe Hein in Nürnberg bewirkt eine Belebung und Verbesserung des Platzklimas. Foto: Neues Museum Nürnberg

Beton eignet sich nicht nur gut als Baumaterial. Inzwischen können auf ihm auch Pflanzen gedeihen. Foto: Lucas Büscher

Beilagenhinweis

Dieser Ausgabe liegen Prospekte des folgenden Inserenten bei:
GEFA Produkte Fabritz GmbH, 47800 Krefeld
Wir bitten unsere Leser um Beachtung!



Inhalt

- 11** **Regenwassermanagement naturnah gestalten**
Starkregenereignisse für höhere Biodiversität nutzen
Reinhard Witt
- 19** **Nachverdichtung – Auswirkungen auf die ökologische Situation**
Vier Fallbeispiele von Schulstandorten in Dresden
Iris Lehmann, Jörg Hennersdorf und Karin Gruhler
- 26** **Gestalterische Potenziale klimaangepasster Freiraumplanung**
Hitze, Trockenheit und Hochwasser können eingedämmt werden
Katrin Korth
- 31** **Flutschutz & Flaniermeile**
Neue Promenade am Hamburger Hafen schützt vor Hochwasser
Andrea Christmann
- 36** **Von Null auf Nachhaltig in Rohrbach**
Pflanzenkläranlage als Startpunkt für Ressourcenlandschaft
Antje Backhaus
- 40** **Das unendliche Spiel**
Der Spreepark wird zum Kunst- und Kulturpark neuen Typs
Bernhard Wiens
- 45** **Beton als vertikaler Lebensraum für Pflanzen**
Vom gestalterischen Potenzial des Werkstoffs
Lucas Büscher
- 51** **Mit Pflanzenkohle den Boden verbessern**
Das Potenzial von regionalen Stadtbaums substraten ist vielfältig
Andrea Gion Saluz und Axel Heinrich

Ständige Rubriken

- 4 **Veranstaltungen**
- 5 **Nachrichten und Aktuelles**
- 56 **Persönliches**
- 57 **Fachliteratur**
- 58 **Recht**
- 59 **Technik und Wirtschaft**
- 65 **Stadt+Grün von A bis Z**
- 66 **Stellenmarkt und Anzeigen**
- 69 **Vorschau, Impressum**

67. Jahrgang

Organ der Deutschen
Gartenamtsleiterkonferenz,
GALK e. V.

www.stadtundgruen.de
www.patzerverlag.de

VERANSTALTUNGEN

7.5. Berlin	Methodik der Gartendenkmalpflege aus planerischer Sicht → www.bdla.de	4.6.-6.6. Bangaluru, Indien	World Green Infrastructure Congress 2018 → wgicbangaluru.com
8.5. Bonn	Artenschutz bei Planung und Umsetzung von Projekten → www.bdla.de	4.6.-7.6. Großbeeren	Sichtkontrolle an Bäumen: Ausbildung FLL - zertifizierter Baumkontrolleur → www.lagf.de
9.5. Heidelberg	Symposium: Vom Grün in der StadtLandschaft → www.bdla.de	4.6.-8.6. Bad Kreuznach	AS Baum I - Gefährliche Baumarbeiten mit der Motorsäge → www.deula-bad-kreuznach.de
10.5.-21.5. Westerstede	Rhodo 2018 → www.rhodo.de	6.6. Dresden	IÖR-Jahrestagung 2018: Flächensparende Siedlungsentwicklung zwischen Wunsch und Wirklichkeit → www.ioer.de
11.5.-12.5. Münster-Wolbeck	Pflanzenkunde intensiv → www.gartenbauzentrum.de	6.6.-7.6. Neu-Isenburg	Jungbäume etablieren, Altbäume erhalten → www.baumkletterspezialist.de
12.5.-13.5. Lorsch	Päonien-Fest im Lorsch Pfingstrosengarten → www.lorsch.de	7.6.-8.6. Berlin	Globale Nachhaltigkeitsziele: Die Rolle der Kommunen → difu.de
14.5.-15.5. Großbeeren	SKT-A - Einstieg zum Aufstieg → www.lagf.de	7.6.-9.6. Frankfurt	Bundeskongress der Grünen Verbände 2018 → www.galk.de
14.5.-18.5. Bad Kreuznach	AS Baum 2 - Einsatz von Hubarbeitsbühne und Motorsäge mit 2 Personen im Arbeitskorb ohne Trenngitter → www.deula-bad-kreuznach.de	11.6.-13.6. Grünberg	Anlage und Pflege von Streuobstwiesen/Obstpflanzungen: Obstbaumpflegekonzepte für Kommunen und Städte → www.bildungsstaette-gartenbau.de
14.5.-18.5. Großbeeren	SKT-B - Motorisiert im Baum → www.lagf.de	14.6. Wendlingen	Sachkunde im Pflanzenschutz → gartenakademie@lv.g.bwl.de
14.5.-18.5. Großbeeren	Baumpflegeausbildung - Grundmodul 1 - Pflanzenbestimmung und Pflanzenverwendung → www.lagf.de	14.6.-16.6. Langen	Das Fürstliche Gartenfest Schloss Wolfsgarten → www.gartenfest.de
15.5. Stuttgart	Umweltaspekte in der Flächennutzungsplanung → www.isw-isb.de	16.6. Waldeck	Eröffnung des Essbaren Wildpflanzenparks EWILPA → www.ewilpa.net
15.5.-16.5. Köln	Baurechtstage Nordrhein-Westfalen → www.isw-isb.de	18.6.-19.6. Berlin	Grüne Dächer und vertikales Grün: Potenziale, Strategien, Instrumente → difu.de
16.5. Düsseldorf	Vom urbanen Grün zur grünen Infrastruktur: Grün strategisch entwickeln und vernetzen → www.umwelt.nrw.de	18.6.-22.6. Grünberg	BSFH/FLL-Zertifizierung zum Qualifizierten Spielplatzprüfer nach DIN SPEC 79161 → www.bildungsstaette-gartenbau.de
18.5.-21.5. Eichenzell	Das Fürstliche Gartenfest Schloss Fasenerie → www.gartenfest.de	20.6.-22.6. Grünberg	Artenschutz in der Baumpflege und Baumkontrolle → www.bildungsstaette-gartenbau.de
18.5.-21.5. Hannover	Gartenfestival Herrenhausen → gartenfestivals.de	22.6. Dresden	22. Dresdner Planergespräche - Lärm und Ruhe in der Landschaftsplanung → www.lanu.de
24.5.-26.5. Grünberg	Rasenanlage, Pflege und Sanierung → www.bildungsstaette-gartenbau.de	22.6.-23.6. Frankfurt a. M.	Fortbildung zum wasserrechtlichen Fachbeitrag bei Planungen und zur Vorhabenzulassung → www.bdla.de
25.5. Großbeeren	Baumfällung und Aufarbeitung, Aufbaukurs → www.lagf.de	22.6.-24.6. Grünberg	Permakultur: Zukunftsfähige Lebensräume gestalten → www.bildungsstaette-gartenbau.de
25.5. Großbeeren	Denkmalgerechte Baumpflege: Baumpflege spezial - das besondere Baumpflegeseminar → www.lagf.de	29.6.-30.6. Kirchheim unter Teck	Tagung Zukunft Planen und Bauen im Freiraum → www.bdla.de
28.5.-29.5. Münster-Wolbeck	Von Bäumen lernen: Von der Baumbiologie zur fachgerechten Baumpflege → www.gartenbauzentrum.de	29.6. Freising	5. Weihenstephaner Hochschulforum Gartenbau → www.hswt.de
29.5. Hamburg	Fachtagung Natur in der Stadt → www.bbn-online.de		
1.6.-3.6. Hannover	Rendezvous im Garten: Tage der Parks und Gärten → www.herrenhaeuser-gaerten.de		

→ Weitere Termine siehe unter www.stadtundgruen.de