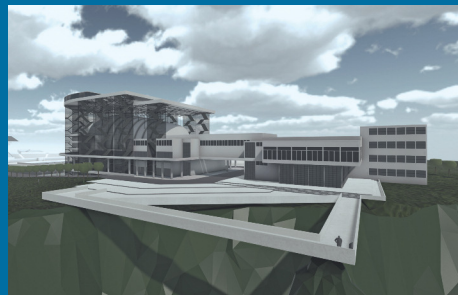
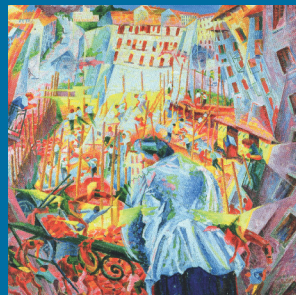


# Stadt+Grün



## 2019

**Müll** In Berlin räumt neuerdings die Berliner Stadtreinigung in einigen Parks und Gärten den Müll weg. Was dies für die Grünflächenämter bedeutet, zeigt das Beispiel aus dem Bezirk Mitte ■

**Lärm** Der Wunsch nach Ruhe zwischen Auto- und Fluglärm, zwischen Partyzonen und Einkaufsmeilen wird im Grün immer größer ■

**100 Jahre Bauhaus** 1919 begründete Walter Gropius die neue Design-Schule in Weimar und damit eine neue Formensprache, die auch die Gartengestaltung geprägt hat ■

# Formulare für den GaLaBau

**Organisation ist die Grundlage für wirtschaftlichen Erfolg!**

Gründliche Organisation setzt voraus, dass alle Schritte, die zum Erfolg notwendig sind, konsequent und gewissenhaft vollzogen werden. Dazu zählt vorausschauendes Denken und das Planen von Einzelaufgaben oder von Aufgabenbündeln.



## Das Buch zu den Formularen

Ausführlich werden hier die Organisationsmittel beschrieben, und durch ausgefüllte Beispiele wird angezeigt, wie man es macht. Dargestellt wird die Anwendung für die Bereiche: Kalkulation, Arbeitsvorbereitung, Berichte, Aufmaß, Abrechnung, Nachkalkulation.

Alfred Niesel  
**Organisation im GaLaBau**  
 127 Seiten, zahlreiche  
 Musterbeispiele, fester Einband  
 ISBN 978-3-87617-068-8  
 Euro 25,-



Da jeder Betrieb immer wieder annähernd gleichartige Abläufe kennt, muss man die Abläufe schematisieren und Organisationsmittel einsetzen. Formblätter bzw. Formulare sind kostengünstig und von jedem Mitarbeiter problemlos anzuwenden.

Sie machen innerbetriebliche Vorgänge durchsichtig und nachvollziehbar. Sie zeigen Schwächen im System auf und weisen neue Wege.

Auf Wunsch senden wir Ihnen gerne **MUSTERBLÄTTER** zu!



## PREISLISTE

| Best.-Nr. |  | 10 Blocks<br>je € | 25 Blocks<br>je € | 50 Blocks<br>je € | 100 Blocks<br>je € | Format | Blatt           | zzgl. Durchschläge |
|-----------|--|-------------------|-------------------|-------------------|--------------------|--------|-----------------|--------------------|
| 01        | Aufmaße der Baustelle                              | 5,40              | 5,15              | 5,05              | 4,90               | DIN A4 | 25              | 2                  |
| 02        | Massenzusammenstellung                             | 5,40              | 5,15              | 5,05              | 4,90               | DIN A4 | 25              | 2                  |
| 03        | Zusammenstellung der Anlagen zur Schlussabrechnung | 5,40              | 5,15              | 5,05              | 4,90               | DIN A4 | 25              | 1                  |
| 04        | Leistungsauswertung                                | 5,40              | 5,15              | 5,05              | 4,90               | DIN A4 | 50              |                    |
| 05        | Sammelkarte  | 5,40              | 5,15              | 5,05              | 4,90               | DIN A4 | 25              | (Karton)           |
| 06        | Lieferschein                                       | 4,05              | 3,80              | 3,70              | 3,50               | DIN A5 | 25              | 2                  |
| 07        | Bautagebuch  | 5,45              | 5,20              | 5,10              | 4,95               | DIN A4 | 25              | 2                  |
| 08        | Tagesbericht                                       | 5,45              | 5,20              | 5,10              | 4,95               | DIN A4 | 25              | 2                  |
| 09        | Fahrzeug-Tagesbericht                              | 4,10              | 3,80              | 3,70              | 3,60               | DIN A5 | 25              | 2                  |
| 10        | Maschinen-Tagesbericht                             | 4,10              | 3,80              | 3,70              | 3,60               | DIN A5 | 25              | 2                  |
| 11        | Material- u. Maschinenanforderung                  | 4,10              | 3,80              | 3,70              | 3,60               | DIN A5 | 25              | 2                  |
| 12        | Rapportzettel                                      | 4,10              | 3,80              | 3,70              | 3,60               | DIN A5 | 25              | 2                  |
| 13        | Stellenbeschreibung                                | 5,40              | 5,15              | 5,05              | 4,90               | DIN A4 | 25              | 1                  |
| 14        | Fahrz.-Masch.-Geräte kalkulation                   | 5,40              | 5,15              | 5,05              | 4,90               | DIN A4 | 50              |                    |
| 15        | Baustelleneinrichtung                              | 5,40              | 5,15              | 5,05              | 4,90               | DIN A4 | 50              |                    |
| 16        | Preis- und Massenermittlung                        | 5,40              | 5,15              | 5,05              | 4,90               | DIN A4 | 25              | Sätze à 2 Bl.      |
| 17        | Baustellenvorbesprechung                           | 6,10              | 5,80              | 5,70              | 5,50               | DIN A4 | 10              | Sätze à 3 Bl.      |
| 18        | Baustellenvorbesprech. GaLaBau                     | 6,10              | 5,80              | 5,70              | 5,50               | DIN A4 | je 1 Durchschl. |                    |
| 19        | Niederschrift                                      | 5,40              | 5,15              | 5,05              | 4,90               | DIN A4 | 25              | 1                  |
| 20        | Bauzeitenplan/Geräteinsatzplan                     | 5,40              | 5,15              | 5,05              | 4,90               | DIN A4 | 50              |                    |
| 21        | Stundennachweise                                   | 4,10              | 3,80              | 3,70              | 3,60               | DIN A5 | 25              | 2                  |

### Firmeneindruck möglich:

Aufpreis je Block und Sorte  
 ab 25 Blocks je € 5,20  
 ab 50 Blocks je € 2,75  
 ab 100 Blocks je € 1,65

Alle Preise zuzüglich  
 Versandkosten und MwSt.



Jeweils farbiges  
 Deckblatt  
 und starke  
 Pappunterlage

### BESTELLUNGEN AN:

PATZER VERLAG · Postfach 33 04 55 · 14174 Berlin · Tel. (0 30) 89 59 03-56 · Fax (0 30) 89 59 03-17 · shop@patzerverlag.de



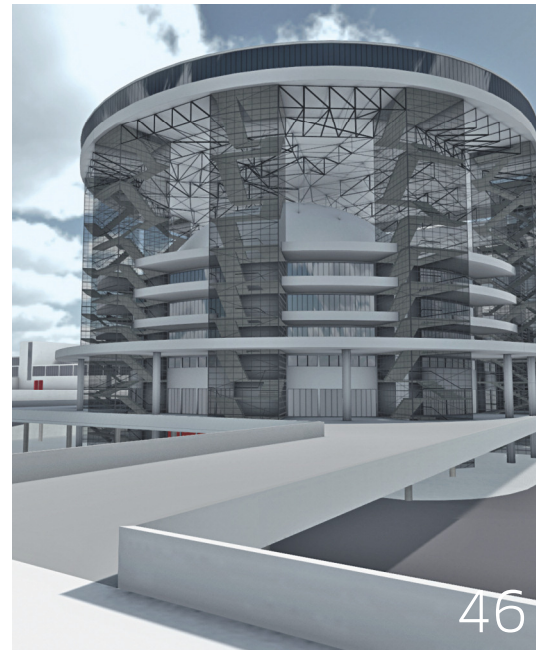
## Liebe Leserin, lieber Leser

**D**ieses Jahr ist Bauhausjahr. Am 1. April 1919 wurde von Walter Gropius das Staatliche Bauhaus als Kunstschule in Weimar gegründet. Ziel war damals sowohl die Wiederbelebung des Handwerks – das im Zuge der Industrialisierung des 19. Jahrhunderts entwertet worden war – als auch eine neue Verknüpfung von Handwerk und Kunst. Hervorgegangen aus der Reformpädagogischen Bewegung und der daraus entwickelten Reformwelle im Kunstgewerbe, intendierte Gropius mit dem Bauhaus-Konzept eine Nivellierung der gesellschaftlichen und sozialen Unterschiede. Umgesetzt unter anderem durch die Aufhebung von üblichen akademischen Formaten und der Zugangsbeschränkungen für das Institut. Schon damals studierten dort bis zu 50 Prozent Frauen – Frauen, die wenige Monate zuvor erst das Wahlrecht erhalten hatten. Darüber hinaus ging es ihm um die Öffnung der Kunst in Deutschland hin zu Künstlern aus aller Welt. Und in der Tat entstand für 14 Jahre eine neue internationale Avantgarde, die Formen- und Farbenlehre etwa des russischen Malers Wassiliy Kandinsky aufgriff. Diese neue Design-Schule wirkte sich nicht nur auf Gebrauchsgegenstände und Architektur, sondern auch auf die Formensprache von Gärten und Parks aus. Etwa die wiederbelebte Verschränkung von Innen- und Außenräumen, der Wechsel von Symmetrie und Asymmetrie, das gleichberechtigte Nebeneinanderstellen von Technik- und Naturästhetik oder gestalterischer Minimalismus.

100 Jahre Bauhaus – ein willkommenener Anlass, sich mit dieser Formensprache neu auseinanderzusetzen.

Beste Grüße

Mechthild Klett



## Titelbilder

Der Müll im Tiergarten wird neuerdings von der Berliner Stadtreinigung entsorgt. Foto: brit berlin, pixelio.de

Der Lärm der Stadt dringt in die Häuser ein – ein Bild von Umberto Boccioni von 1911. Foto: CC gemeinfrei, Herzog-Johann-Gymnasium

Bodengebundene Fassadenbegrünung bewirkt eine straßen-  
seitige Geräuschreduzierung von 2–3 Dezibel. Foto: BUGG

Visualisierung „Hängende Garten“ von Walter Gropius, Per-  
spektivische Ansicht von Westen. Abb.: Ackermann/Fuhrmann/  
Hanisch, 2015, Burg Giebichenstein Kunsthochschule, Halle



## Inhalt

- 15 ..... **Berliner Stadtreinigung entmüllt Grünflächen**  
Was bedeutet das für die Bezirke? Ein Erfahrungsbericht  
*Sabine Weißler*
- 19 ..... **Abfallbeseitigung in Stadtparks - Vandalismus und Müllberge**  
Müllentsorgung als Herausforderung für Gartenbauämter  
*Andrea Brill*
- 25 ..... **Klang-Müll**  
Städtische Soundscape - Verkehrslärm, Musiklärm  
*Hanns-Werner Heister*
- 31 ..... **Mit Ohr und Fuß**  
Eine Einladung zum Klang-Spazieren in den Räumen der Stadt  
*Stefanie Krebs*
- 36 ..... **Lärminderung durch Gebäudebegrünung**  
Grün auf dem Dach-, der Fassade- und im Innenraum  
*Gunter Mann*
- 42 ..... **Ersehnte Ruhe**  
Lärmschutzwände schützen im Grünen vor schädigendem Schall  
*Andrea Brill*
- 46 ..... **„Am besten baut man im Geist“**  
Eine Stadtkrone für Halle a. d. Saale von Walter Gropius  
*Christine Fuhrmann*
- 51 ..... **100 Jahre Bauhaus ... und Gartenkunst?**  
Gedanken zum Stand der Forschung  
*Lars Hopstock*

## Ständige Rubriken

- 4 ..... **Veranstaltungen**
- 5 ..... **Nachrichten und Aktuelles**
- 58 ..... **Persönliches**
- 59 ..... **Fachliteratur**
- 60 ..... **Recht**
- 61 ..... **Technik und Wirtschaft**
- 65 ..... **Stadt+Grün von A bis Z**
- 65 ..... **Stellenmarkt und Anzeigen**
- 69 ..... **Vorschau, Impressum**

68. Jahrgang

Organ der Deutschen  
Gartenamtsleiterkonferenz,  
GALK e. V.

[www.stadtundgruen.de](http://www.stadtundgruen.de)  
[www.patzerverlag.de](http://www.patzerverlag.de)

## VERANSTALTUNGEN

|                                     |  |   |  |
|-------------------------------------|--|---|--|
| <b>20.2.-21.2.</b><br>Osnabrück     | <b>Osnabrücker Sportplatztage 2019</b><br>→ <a href="http://www.fll.de">www.fll.de</a>   | <b>27.3.</b><br>Göttingen                 | <b>GALK Arbeitskreis-Sitzung Organisation und Betriebswirtschaft</b><br>→ <a href="http://www.galk.de">http://www.galk.de</a>                                      |
| <b>22.2.</b><br>Hannover            | <b>bdla-Wirtschaftsforum 2019</b><br>→ <a href="http://www.bdla.de">www.bdla.de</a>  | <b>27.3.</b><br>Osnabrück                 | <b>Qualifizierung zum Sportplatzprüfer</b><br>→ <a href="http://www.stb-hsos.de">www.stb-hsos.de</a>   |
| <b>22.2.-24.2.</b><br>Grünberg      | <b>Vertikale Begrünungskonzepte: Innovative Ideen für mehr Grün im Städtebau</b><br>→ <a href="http://www.bildungsstaette-gartenbau.de">www.bildungsstaette-gartenbau.de</a> | <b>28.3.-29.3.</b><br>Berlin              | <b>Naturschutz im urbanen Raum? Biologische Vielfalt in der Stadt!</b><br>→ <a href="http://difu.de">difu.de</a>   |
| <b>26.2.</b><br>Bonn                | <b>12. DStGB-Klimaschutzkonferenz Kommunen aktiv für den Klimaschutz</b><br>→ <a href="http://www.dstgb.de">www.dstgb.de</a>   | <b>2.4.</b><br>Großbeeren                 | <b>Update Baum: Baumkontrolle nach VTA</b><br>→ <a href="http://www.lagf.de">www.lagf.de</a>   |
| <b>26.2.</b><br>Osnabrück           | <b>Aufbau- und Auffrischkurs zum qualifizierten Sportplatzprüfer</b><br>→ <a href="http://www.stb-hsos.de">www.stb-hsos.de</a>   | <b>8.4.-14.4.</b><br>München              | <b>bauma</b><br>→ <a href="http://www.bauma.de">www.bauma.de</a>   |
| <b>28.2.</b><br>Osnabrück           | <b>Sicherheitsmanagement auf Sportanlagen im Freien</b><br>→ <a href="http://www.stb-hsos.de">www.stb-hsos.de</a>  | <b>9.4.</b><br>Heidelberg                 | <b>Schadssymptome, Krankheiten und Schädlinge bei der Baumkontrolle</b><br>→ <a href="http://www.gartenakademie.info">www.gartenakademie.info</a>                  |
| <b>1.3.-3.3.</b><br>Grünberg        | <b>Naturgarten Intensiv: Fachtagung für Naturgartenprofis</b><br>→ <a href="http://www.bildungsstaette-gartenbau.de">www.bildungsstaette-gartenbau.de</a>                    | <b>10.4.</b><br>Heidelberg                | <b>Workshop Artenschutz und Baumpflege</b><br>→ <a href="http://www.gartenakademie.info">www.gartenakademie.info</a>   |
| <b>4.3.-8.3.</b><br>Bad Kreuznach   | <b>Jungbestands- und Gehölzpflege</b><br>→ <a href="http://www.deula-bad-kreuznach.de">www.deula-bad-kreuznach.de</a>  | <b>11.4.</b><br>Heidelberg                | <b>Fachgerechte Baumpflanzung: Von der Pflanzenauswahl bis zur Abnahme</b><br>→ <a href="http://www.gartenakademie.info">www.gartenakademie.info</a>               |
| <b>4.3.-8.3.</b><br>Bad Kreuznach   | <b>Technik der Baumpflege und Einsatz der Hubarbeitsbühne</b><br>→ <a href="http://www.deula-bad-kreuznach.de">www.deula-bad-kreuznach.de</a>                                | <b>7.5.-9.5.</b><br>Augsburg              | <b>Deutsche Baumpflegetage</b><br>→ <a href="http://www.deutsche-baumpflegetage.de">www.deutsche-baumpflegetage.de</a>   |
| <b>5.5.-7.5.</b><br>Leipzig         | <b>GALK Arbeitskreis-Sitzung Kleingartenwesen</b><br>→ <a href="http://www.galk.de">http://www.galk.de</a>   | <b>9.5.-11.5.</b><br>Grünberg             | <b>Rasenanlage, Pflege und Sanierung</b><br>→ <a href="http://www.bildungsstaette-gartenbau.de">www.bildungsstaette-gartenbau.de</a>                               |
| <b>11.3.</b><br>Wiesloch            | <b>Fachgerechter Schnitt an 5 bis 15-jährigen Straßenbäumen</b><br>→ <a href="http://www.gartenakademie.info">www.gartenakademie.info</a>                                    | <b>10.5.-12.5.</b><br>Grünberg            | <b>Gartentherapie und Therapiegarten: Vertiefung des Basisseminars</b><br>→ <a href="http://www.bildungsstaette-gartenbau.de">www.bildungsstaette-gartenbau.de</a> |
| <b>12.3.-13.3.</b><br>Heidelberg    | <b>Überprüfung der Verkehrssicherheit von Bäumen</b><br>→ <a href="http://www.gartenakademie.info">www.gartenakademie.info</a>   | <b>16.5.-17.5.</b><br>Nürnberg            | <b>Mit Starkregen umgehen: Überflutungsvorsorge und Katastrophenmanagement</b><br>→ <a href="http://difu.de">difu.de</a>   |
| <b>12.3.</b><br>Wiesloch            | <b>Fachgerechter Schnitt an 5 bis 15-jährigen Straßenbäumen</b><br>→ <a href="http://www.gartenakademie.info">www.gartenakademie.info</a>                                    | <b>19.5.-21.5.</b><br>Esslingen           | <b>GALK Arbeitskreis-Sitzung Stadtbäume</b><br>→ <a href="http://www.galk.de">www.galk.de</a>  |
| <b>18.3.-23.3.</b><br>Bad Kreuznach | <b>AS Baum II : Einsatz von Hubarbeitsbühne und Motorsäge</b><br>→ <a href="http://www.deula-bad-kreuznach.de">www.deula-bad-kreuznach.de</a>                                | <b>22.5.-23.5.</b><br>Düsseldorf          | <b>Hitze in der Stadt: Kommunale Klimavorsorge</b><br>→ <a href="http://difu.de">difu.de</a>   |
| <b>18.3.-19.3.</b><br>Berlin        | <b>Produktive Stadt - neue Chancen für nachhaltige urbane Quartiere</b><br>→ <a href="http://difu.de">difu.de</a>  | <b>23.5.-25.5.</b><br>Heilbronn           | <b>GALK-Jahrestagung und Gemeinsamer Bundeskongress der grünen Verbände</b><br>→ <a href="http://www.galk.de">www.galk.de</a>                                      |
| <b>19.3.-21.3.</b><br>Grünberg      | <b>Effizientes Pflegemanagement, Teil 2</b><br>→ <a href="http://www.bildungsstaette-gartenbau.de">www.bildungsstaette-gartenbau.de</a>                                      | <b>28.5.-29.5.</b><br>Grünberg            | <b>7. Grünberger Grünpflegetage 2019</b><br>→ <a href="http://www.bildungsstaette-gartenbau.de">www.bildungsstaette-gartenbau.de</a>                               |
| <b>20.3.</b><br>Veitshöchheim       | <b>Fachtagung Urban Gardening - Stadt grün erleben, Genuss ernten</b><br>→ <a href="http://www.lwg.bayern.de">www.lwg.bayern.de</a>  | <b>3.6.-6.6.</b><br>Großbeeren            | <b>FLL-zertifizierter Baumkontrolleur-Ausbildung</b><br>→ <a href="http://www.lagf.de">www.lagf.de</a>   |
| <b>21.3.-23.3.</b><br>Grünberg      | <b>Moderne Bewässerungstechnik für Privatgärten und öffentliche Freiflächen</b><br>→ <a href="http://www.bildungsstaette-gartenbau.de">www.bildungsstaette-gartenbau.de</a>  | <b>11.6.-13.6.</b><br>Grünberg            | <b>Anlage und Pflege von Streuobstwiesen/Obstpflanzungen</b><br>→ <a href="http://www.bildungsstaette-gartenbau.de">www.bildungsstaette-gartenbau.de</a>           |
| <b>21.3.-22.3.</b><br>Berlin        | <b>Neue Fahrradverleihsysteme: Fluch oder Segen?</b><br>→ <a href="http://difu.de">difu.de</a>   | <b>14.6.-16.6.</b><br>Grünberg            | <b>Gehölzschnitt im Sommer</b><br>→ <a href="http://www.bildungsstaette-gartenbau.de">www.bildungsstaette-gartenbau.de</a>   |
|                                     |  | <b>14.6.-16.6.</b><br>Grünberg            | <b>Stauden, deren Lebensbereiche und Pflege</b><br>→ <a href="http://www.bildungsstaette-gartenbau.de">www.bildungsstaette-gartenbau.de</a>                        |
|                                     |  | <b>23.6.-25.6.</b><br>Eisenach/Hörselberg | <b>demopark 2019</b><br>→ <a href="http://demopark.de/">demopark.de/</a>   |

→ Weitere Termine siehe unter [www.stadtundgruen.de](http://www.stadtundgruen.de)