

# Stadt+Grün



## 112021

**Friedhöfe** Ihre Transformation begann nicht erst mit der Pandemie.

Friedhofsbetreiber können den Prozess beschleunigen ■

**Jubiläum** Seit 200 Jahren gibt es eine grüne Ausbildung in Berlin.

Die Berliner Hochschule für Technik steht für diese grüne Tradition ■

**Barock** Der 300 Jahre alte Schlosspark von Nordkirchen war lange Zeit

verfallen, ab 1988 wurde er gartenarchäologisch teilrekonstruiert ■

# Digitalisierung im GaLaBau



LUCAS WINKLER

## GaLaBau 4.0

Organisation des digitalen Wandels  
im Garten- und Landschaftsbau

1. Auflage 2021, 168 Seiten, 93 Grafiken,  
15 Checklisten, fester Einband

ISBN 978-3-87617-165-4

€ 89,-

**D**er digitale Wandel erfordert ziel- und prozessorientierte Veränderungen im Garten- und Landschaftsbau.

Die Methodik, mit dem digitalen Wandel umzugehen, wirkt sich unmittelbar auf die Wettbewerbsfähigkeit aus. Garten- und Landschaftsbaubetriebe stehen hierbei vor der Herausforderung, zweckmäßige von unzweckmäßigen Digitalisierungsvorhaben zu unterscheiden und diese parallel neben dem laufenden Tagesgeschäft effizient umzusetzen. Welche Ansätze zur Bewältigung des digitalen Wandels im Garten und Landschaftsbau zu verfolgen sind, zeigt der praxisnahe Leitfaden. Dabei werden komplexe Zusammenhänge von betrieblichen Veränderungen praxisnah erläutert, digitale Veränderungsprozesse strukturiert dargestellt, konkrete Aufgabenfelder formuliert und organisatorische Hilfsmittel zu deren Bearbeitung angeboten.

### AUS DEM INHALT

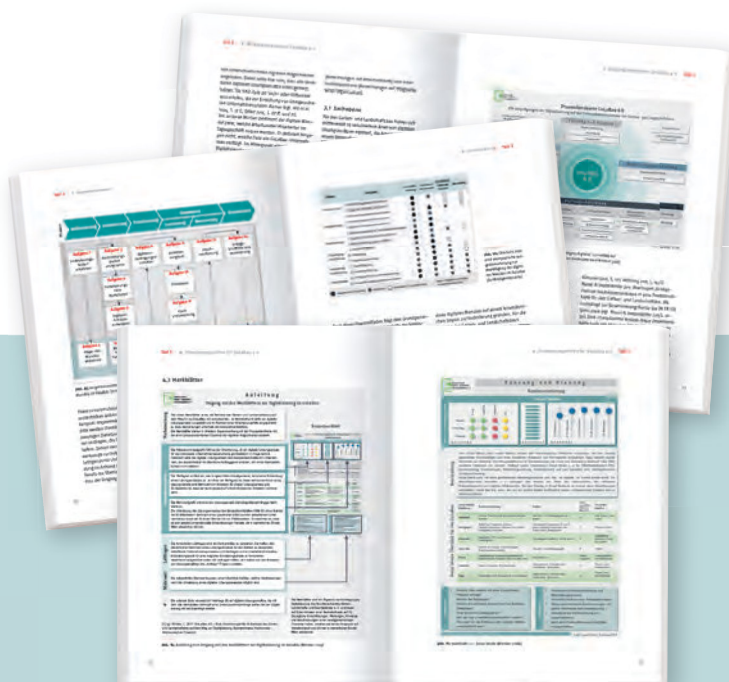
#### Teil 1 – Digitaler Wandel

- Lagerbericht
- Begriffserläuterung
- Wirkungsebenen
- Orientierungshilfen
- Organisation

#### Teil 2 – Organisation des digitalen Wandels im GaLabau

- Initialisierung
- Konzipierung
- Mobilisierung
- Umsetzung
- Verstetigung

#### Teil 3 – Leitlinien für eine erfolgreiche Organisation



### Lucas Winkler

- 2016: Abgeschlossene Ausbildung Landschaftsgärtner: 2016
- 2017: B.Eng. Landschaftsbau und -Management, Hochschule Weihenstephan-Triesdorf
- Seit 2018: Mitglied der Arbeitsgruppe „AG Digitalisierung“ und des FLL Ausschusses „BIM in der Landschaftsarchitektur“
- 2020: M.Eng. Management im Landschaftsbau, Hochschule Osnabrück
- Seit 2020: Geschäftsführer Winkler Garten- und Landschaftsbau, Groß-Zimmern



**PATZER VERLAG** GmbH & Co. KG,

Pf. 33 04 55, 14174 Berlin, Tel. 030/89 59 03-56, Fax 030/89 59 03-17, [shop@patzerverlag.de](mailto:shop@patzerverlag.de)





## Liebe Leserin, lieber Leser

**D**ie großen Themen der Koalitionsverhandlungen sind: Klimawandel, Digitalisierung, Sicherung des Wohlstands, sozialer Zusammenhalt und demografischer Wandel. Themen, die nicht nur miteinander zusammenhängen, sondern in Parks und Gärten schon interdisziplinär praktiziert werden. Viele Grünprojekte sind auch soziale Projekte, sie integrieren Migrant\*innen und Lehren in Bürgerinitiativen und Beiräten demokratische Praxis. Jetzt sollen, so das jüngste Sondierungspapier, Bürgerräte eingeführt werden. Spannend wird sein, mit welchen Kompetenzen sie ausgestattet und welche Stellung sie gegenüber den Verwaltungen einnehmen werden. Ein „Klimaschutz-Sofortprogramm mit allen notwendigen Gesetzen, Verordnungen und Maßnahmen“ soll auf den Weg gebracht werden. Und dies soll interdisziplinär erfolgen. „Verkehr, Bauen und Wohnen, Stromerzeugung, Industrie und Landwirtschaft“ mischen hierbei mit. Für den Naturschutz wird der Einsatz von Pflanzenschutzmitteln „auf das notwendige Maß“ beschränkt, da fragt man sich gleich – was ist notwendig? Konkreter wird es beim Bauen: 400 000 neue Wohnungen sollen pro Jahr entstehen!

Die wichtigen Entscheidungen fallen – wie immer – im Detail. Wie werden etwa Grünflächen geschützt, ohne die notwendigen Investitionen im Wohnungsbau zu verhindern? Wenn künftig Sonnenkollektoren beim Neubau verpflichtend werden, wie viel Platz bleibt dann für das Grün auf dem Dach? Die Grüne Branche hat jedenfalls jede Menge Ideen parat.

Beste Grüße

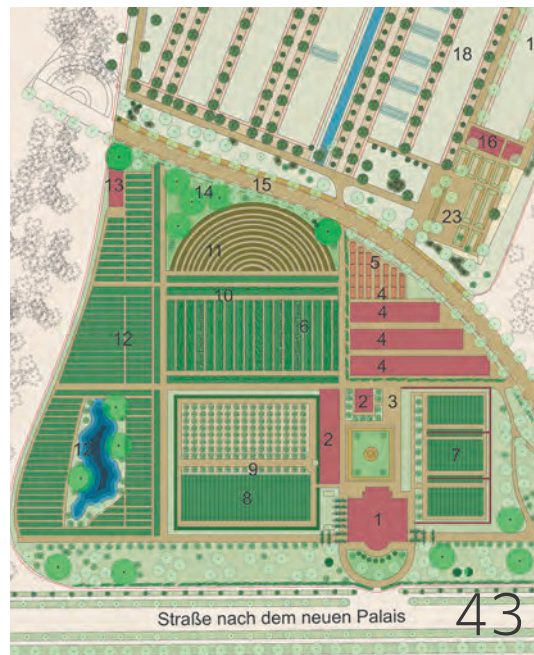
Ihre Mechthild Klett



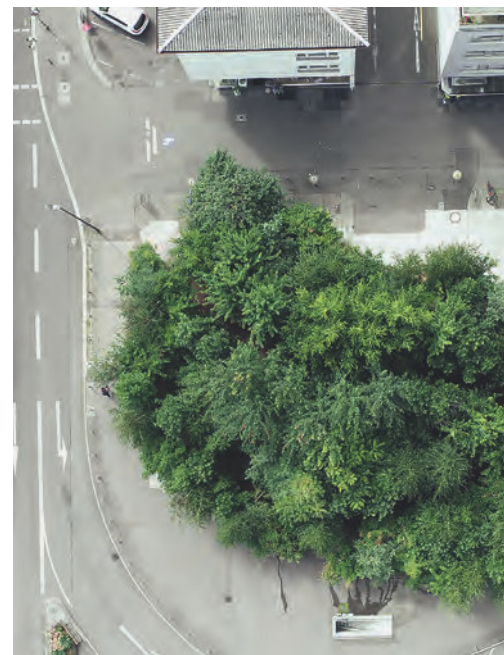
11



32



43



## Titelbilder

Das Anstaltsgebäude bei Steglitz wurde im Jahr 1903 bezogen, bis heute wird dort die grüne Branche ausgebildet.

Foto: Jörg-Ulrich Förner

Von dichtem, dynamischen Wald bis zu Reihenpflanzung ohne Unterwuchs bieten die verschiedenen Waldtypen vielseitige Strukturen. Foto: Katrin Sehl

Gräber im historischen Teil des Nordfriedhofs.

Foto: Landeshauptstadt Düsseldorf

Schloss Nordkirchen gilt als das „Versailles des Münsterlandes“.

Foto: Thomas Herrgen

## Beilagenhinweis

Dieser Ausgabe liegen Prospekte des folgenden Inserenten bei:

Heinrich Dernbach Inh. Bernhard Dernbach e. Kfm., 45476 Mülheim

Bernd Fischer GmbH & Co. KG, 74906 Bad Rappenau

GEFA Produkte Fabritz GmbH, 47800 Krefeld

Grijsen GmbH, 29313 Hambühren

Wir bitten unsere Leser um Beachtung!



Für den Versand verwenden wir Biofolie.

Diese ist kompostierbar gemäß

DIN EN 13432. Weitere Informationen unter

<http://www.patzerverlag.de/umwelt>



November 2021

# Stadt+Grün

## Inhalt

- 11 ..... **Belebte Friedhöfe**  
Düsseldorfer Friedhöfe im Wandel der Zeit  
am Beispiel Nordfriedhof  
*Jörg Deter*
- 17 ..... **Rettet die Friedhöfe – Grüninseln im Klimawandel**  
Im Corona-Lockdown entdecken Großstädter ihre Friedhöfe  
*Elisabeth Meyer-Renschhausen*
- 22 ..... **Der Stralsunder St.-Jürgen-Friedhof**  
Ältester Friedhof vor den Toren der Stadt  
*Angela Pfennig*
- 32 ..... **Der Wiesenbronner Arkadenfriedhof**  
Maßnahmen für biologische Vielfalt in unterfränkischem Weindorf  
*Jonas Renk*
- 38 ..... **Barock und Bildung**  
Schlosspark Nordkirchen seit drei Jahrzehnten teilrekonstruiert  
*Thomas Herrgen*
- 43 ..... **200 Jahre grüne Ausbildung in Berlin –  
50 Jahre Fachhochschule**  
Beuth Hochschule heißt nun Berliner Hochschule für Technik  
*Jörg-Ulrich Forner*
- 49 ..... **Grünflächenunterhalt zwischen der Gartenkultur  
und Stadtnatur**  
Siedlungen mit größerer Bedeutung zur Erhaltung  
der Biodiversität  
*Yvonne Aellen*
- 53 ..... **Miniaturwäldchen für die Stadt**  
Eine Konzeptidee für eine grüne Stadtentwicklung  
*Kathrin Sehl*

## Ständige Rubriken

- 4 ..... **Veranstaltungen**
- 5 ..... **Nachrichten und Aktuelles**
- 59 ..... **Persönliches**
- 60 ..... **Fachliteratur**
- 61 ..... **Recht**
- 62 ..... **Technik und Wirtschaft**
- 66 ..... **Stellenmarkt und Anzeigen**
- 69 ..... **Vorschau, Impressum**

70. Jahrgang

Organ der Deutschen  
Gartenamtsleiterkonferenz,  
GALK e. V.

[www.stadtundgruen.de](http://www.stadtundgruen.de)  
[www.patzerverlag.de](http://www.patzerverlag.de)

# VERANSTALTUNGEN

<b>17.10.-24.01.</b> Berlin	<b>Ausstellung: Carl Blechen – Das Einfachste und daher Schwerste</b> → <a href="http://www.liebermann-villa.de">www.liebermann-villa.de</a>	<b>30.11.-2.11.</b> Lyon	<b>Paysalia. Le Salon Paysage, Jardin &amp; Sport</b> → <a href="http://www.paysalia.com">www.paysalia.com</a>
<b>10.11.-11.11.</b> Berlin/Online	<b>11. Fachsymposium Stadtgrün: Wieviel Grün braucht die Stadt?</b> → <a href="http://www.bmel.de">www.bmel.de</a>	<b>1.12.</b> Online	<b>Vertiefungsseminar Solar-Gründach</b> → <a href="http://www.gebaeudegruen.info">www.gebaeudegruen.info</a>
<b>12.11.-14.11.</b> Grünberg	<b>Mit Licht gestalten: Neue Perspektiven mit LED-Beleuchtung</b> → <a href="http://www.bildungsstaette-gartenbau.de">www.bildungsstaette-gartenbau.de</a>	<b>2.12.</b> Freiburg	<b>Sachkunde im Pflanzenschutz</b> → <a href="http://www.gartenakademie.info">www.gartenakademie.info</a>
<b>12.11.</b> Online	<b>Fachkurseseminar Dachbegrünung</b> → <a href="http://www.gebaeudegruen.info">www.gebaeudegruen.info</a>	<b>6.12.</b> Online	<b>Vertiefungsseminar Biodiversitätsgründach</b> → <a href="http://www.gebaeudegruen.info">www.gebaeudegruen.info</a>
		<b>6.12.-10.12.</b> Großbeeren	<b>SKT-A Seilklettertechnik Basiskurs</b> → <a href="http://www.lvga-bb.de">www.lvga-bb.de</a>
		<b>7.12.-8.12.</b> Münster-Wolbeck	<b>Entwurf und Planung von Pflanzbeeten</b> → <a href="http://www.landwirtschaftskammer.de">www.landwirtschaftskammer.de</a>
<p>Baummode in Berlin. Foto: Mechthild Klett</p>		<b>8.12.</b> Online	<b>Vertiefungsseminar Retentionsgründach</b> → <a href="http://www.gebaeudegruen.info">www.gebaeudegruen.info</a>
		<b>9.12.</b> Frankfurt a.M./Online	<b>Stadtgrün 3D: FOUR Frankfurt – Urbanes Quartier der Zukunft</b> → <a href="http://www.dam-online.de">www.dam-online.de</a>
<b>13.11.-14.11.</b> Osnabrück	<b>50. Osnabrücker Kontaktstudientage 2021</b> → <a href="http://www.hs-osnabrueck.de">www.hs-osnabrueck.de</a>	<b>10.12.</b> Online	<b>Fachkurseseminar Fassadenbegrünung</b> → <a href="http://www.gebaeudegruen.info">www.gebaeudegruen.info</a>
<b>15.11.</b> Dresden	<b>25. Forum Stadtgrün</b> → <a href="http://www.dresden.de">www.dresden.de</a>	<b>12.12.</b> Heidelberg	<b>Sachkunde im Pflanzenschutz</b> → <a href="http://www.gartenakademie.info">www.gartenakademie.info</a>
<b>16.11.-18.11.</b> Falkensee	<b>FLL-Verkehrssicherheitstage</b> → <a href="http://www.fll.de">www.fll.de</a>	<b>13.12.</b> Warendorf	<b>Spielplatzkontrolle VII – Neuerungen der DIN 1176</b> → <a href="http://www.deula.de">www.deula.de</a>
<b>17.11.</b> Heidelberg	<b>Fachtagung: Aktuelle Aspekte im Friedhofswesen</b> → <a href="http://www.gartenakademie.info">www.gartenakademie.info</a>	<b>2022</b>	
<b>18.11.</b> Stuttgart	<b>Tagung Landschaft + Planung 2021</b> → <a href="http://www.bdla.de">www.bdla.de</a>	<b>11.1.</b> Großbeeren	<b>Öffentliches Baum-Management, Verkehrssicherungspflicht</b> → <a href="http://www.lvga-bb.de">www.lvga-bb.de</a>
<b>18.11.</b> Online	<b>Fachtagung: Naturstadt – Kommunen schaffen Vielfalt</b> → <a href="http://www.kommbio.de">www.kommbio.de</a>	<b>14.1.-15.1.</b> Bochum	<b>25. bdla-Bauleitersgespräche</b> → <a href="http://www.bdla.de">www.bdla.de</a>
<b>20.11.</b> Münster-Wolbeck	<b>Bautechnik intensiv</b> → <a href="http://www.landwirtschaftskammer.de">www.landwirtschaftskammer.de</a>	<b>14.2.</b> Großbeeren	<b>Öffentliches Baum-Management, Verkehrssicherungspflicht</b> → <a href="http://www.lvga-bb.de">www.lvga-bb.de</a>
<b>21.11.-24.11.</b> Grünberg	<b>Gehölz- und Staudentage 2021</b> → <a href="http://www.bildungsstaette-gartenbau.de">www.bildungsstaette-gartenbau.de</a>	<b>15.2.</b> Großbeeren	<b>Öffentliches Baum-Management, Verkehrssicherungspflicht</b> <a href="http://www.lvga-bb.de">www.lvga-bb.de</a>
<b>21.11.-26.11.</b> Warendorf	<b>Spielplatzkontrolle IV – Qualifizierter Spielplatzprüfer nach DIN 79161</b> → <a href="http://www.deula.de">www.deula.de</a>	<b>14.3.</b> Großbeeren	<b>Öffentliches Baum-Management, Verkehrssicherungspflicht</b> → <a href="http://www.lvga-bb.de">www.lvga-bb.de</a>
<b>23.11.-24.11.</b> Berlin/Online	<b>Bundeskongress Gebäudegrün</b> → <a href="http://www.bugg.de">www.bugg.de</a>	<b>15.3.</b> Großbeeren	<b>Öffentliches Baum-Management, Verkehrssicherungspflicht</b> → <a href="http://www.lvga-bb.de">www.lvga-bb.de</a>
<b>26.11.-28.11.</b> Grünberg	<b>Gehölze und Bäume für das öffentliche Grün der Zukunft</b> → <a href="http://www.bildungsstaette-gartenbau.de">www.bildungsstaette-gartenbau.de</a>	<b>10.5.-12.5.</b> Augsburg	<b>Deutsche Baumpflegetage</b> → <a href="http://www.deutsche-baumpflegetage.de">www.deutsche-baumpflegetage.de</a>
		<b>19.-21.5.</b> Kiel	<b>GALK-Jahrestagung und Gemeinsamer Bundeskongress</b> → <a href="http://www.galk.de">www.galk.de</a>
		<b>14.-17.9.</b> Nürnberg	<b>GaLaBau Messe</b> → <a href="http://www.galabau-messe.com">www.galabau-messe.com</a>
		<b>24.10.-30.10.</b> München	<b>bauma</b> → <a href="http://www.bauma.de">www.bauma.de</a>

→ Weitere Termine siehe unter [www.stadtundgruen.de](http://www.stadtundgruen.de)