

Stadt+Grün



62021

Landschaftstheorie Ein Masterkurs für Geographie an der Uni

Tübingen untersucht theoretisch und praktisch Stuttgart 21 ■

Smellwalk Nach was riecht es rund um die Großbaustelle Stuttgart 21?

Nach mehr als Beton, Fastfood und Parfum ■

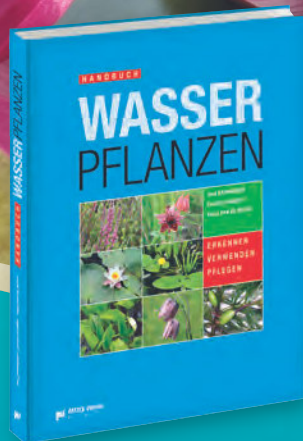
Aufladung Der Bahnhofsvorplatz zeigt keine Schwächen, sondern soll

Prestige, Macht und ökonomische Stärke symbolisieren ■

Informieren – Planen – Realisieren

Umweltgerechte Bepflanzung von Wasseranlagen

Besuchen
Sie uns
in unserem
Online-Shop!



J. Baumhauer, C. Schmidt,
K. van de Weyer

Handbuch Wasserpflanzen

148 Seiten, 416 vierfarbige
Abbildungen, 4 vierfarbige Grafiken,
11 Tabellen, fester Einband
ISBN 978-3-87617-127-2

€ 78,-



J. Baumhauer, C. Schmidt
Schwimmteichbau

Handbuch für Planung, Technik
und Betrieb

392 Seiten, 590 vierfarbige
Abbildungen, 102 Strichzeichnungen,
55 Tabellen, fester Einband
ISBN 978-3-87617-113-5

€ 123,-



PATZER VERLAG GmbH & Co. KG,

Pf. 33 04 55, 14174 Berlin, Tel. 0 30/89 59 03-56, Fax 0 30/89 59 03-17, shop@patzerverlag.de





Liebe Leserin, lieber Leser

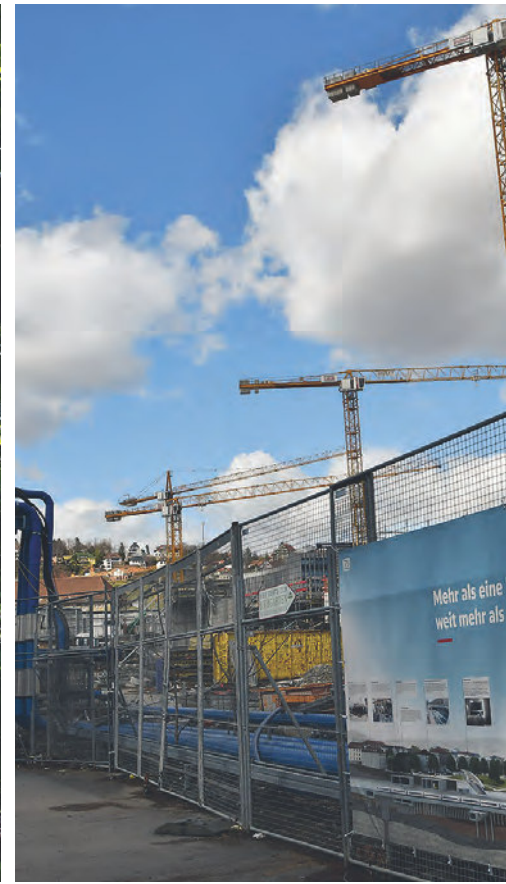
Immanuel Kant hat dem Erhabenen einen Doppelcharakter unterstellt. Wenn wir ein Gebirge erblicken, kann zunächst ein ängstlicher Schauer über uns hinweggehen, wir empfinden Ehrfurcht und Respekt. Wenn wir die Natur in ihren Gesetzen verstehen, überwinden wir unsere Angst und es stellt sich das Gefühl der Erhabenheit ein. Verständnis als Angstlöser.

Heute machen uns eher menschliche Eingriffe etwa von Großprojekten in Natur und Umwelt Angst oder verbreiten Unmut. Manchmal zeugen sie von Größenwahn, als ob wir als Menschen selbst ein Gebirge schaffen wollten. Und die Kosten explodieren in aller Regelmäßigkeit. Das Verständnis über das, was Großbaustellen ausmacht – technisch, ökologisch, sozial und wirtschaftlich – ist zwar kein Angstlöser, könnte aber für weitere Vorhaben ermöglichen, aus dieser Hybris zu lernen, vielleicht sogar, Abstand von ihnen zu nehmen.

Am Beispiel der Großbaustelle Stuttgart 21 erprobt ein Masterkurs der Humangeographie an der Uni Tübingen verschiedene Landschaftstheorien. Mit deren Hilfe betrachten Studierende Gerüche und Schall-Emissionen, analysieren Bewertungen über gesellschaftlichen Fortschritt und gesellschaftliche Kritik sowie beteiligte soziale Systeme wie Politik und Wirtschaft. Finanziell ist das Bahnprojekt jedenfalls ein Fiasko geworden: Statt knapp 2,6 Milliarden Euro sind jetzt 8,2 Milliarden Euro für den Neubau angesetzt. Selbst viele ehemalige Befürworter stellen es heute in Frage.

Mit besten Grüßen

Mechthild Klett



Titelbilder

Physisch-räumliche Manifeste des Protests im Schlossgarten. Die Bürger*innen protestierten im September 2010 gegen die Fällung der Bäume für den neuen Bahnhof. Foto: Ulli Fetzner

Hybriditäten zwischen gewachsener landwirtschaftlicher Bestellung einer Kulturlandschaft und akzidentieller Teile wie Windenergieanlagen. Foto: Corinna Jenal

Stuttgart 21 als Beispiel für gesellschaftliche Proteste gegen Großinfrastrukturprojekte. Foto: Jens Zehnder, pixelio.de

Gezieltes Suchen nach Gerüchen an der Großbaustelle Stuttgart 21. Beton, Fastfood und Parfum wurden erschnuppert. Foto: Sven Endreß

Beilagenhinweis

Dieser Ausgabe liegen Prospekte des folgenden Inserenten bei: Bundesverband Gebäude Grün e.V. (BUGG), 66130 Saarbrücken
GEFA Produkte Fabritz GmbH, 47800 Krefeld
Verlag W. Kohlhammer GmbH Natur und Landschaft, 70565 Stuttgart

Wir bitten unsere Leser um Beachtung!



Für den Versand verwenden wir Biofolie. Diese ist kompostierbar gemäß DIN EN 13432. Weitere Informationen unter <http://www.patzerverlag.de/umwelt>



Bitte beachten Sie die Verlagsbeilage **PRO BAUM 2/2021** Fachzeitschrift für Pflanzung, Pflege und Erhaltung.



Inhalt

- 11 **Stuttgart 21 im Fokus der Landschaftstheorie**
 Ergebnisse eines Masterkurses Geographie,
 Uni Tübingen
Karsten Berr, Corinna Jenal und Olaf Kühne
- 20 **Schallemissionen und -imissionen
 an der Großbaustelle**
 Stuttgart 21 aus positivistischer Perspektive
Moritz Kollmer und Sven Endreß
- 25 **Beton, Parfüm, Fastfood – Geruchslandschaften**
 Phänomenologische Forschungsergebnisse
 eines Smellwalks
Sven Endreß
- 32 **Heimat und Ästhetik – Deutungsmuster erkennen**
 Die sozialkonstruktivistische Perspektive auf Stuttgart 21
Lara Koegst
- 38 **Mit Michel Foucault über die Großbaustelle**
 Medien-Diskurs spiegelte nicht die zustimmende
 Mehrheit wider
Max Schafroth
- 43 **Wechselwirkungen in der Landschaft**
 Stuttgart 21 aus systemtheoretischer Perspektive
Moritz Kollmer
- 48 **Macht und Ökonomie – symbolische Aufladung
 im Raum**
 Am Bahnhofsareal zählt nicht nur Funktionalität,
 sondern auch Prestige
Linda Baum

Ständige Rubriken

- 4 **Veranstaltungen**
- 5 **Nachrichten und Aktuelles**
- 55 **Persönliches**
- 56 **Fachliteratur**
- 57 **Recht**
- 58 **Technik und Wirtschaft**
- 67 **Neuheiten-Kompass**
- 69 **Stellenmarkt und Anzeigen**
- 73 **Vorschau, Impressum**

70. Jahrgang

Organ der Deutschen
 Gartenamtsleiterkonferenz,
 GALK e. V.

www.stadtundgruen.de
www.patzerverlag.de

VERANSTALTUNGEN

25.3.-29.8. Frankfurt am Main	Ausstellung: Die Stadt und das Grün - Frankfurter Gartenlust → historisches-museum-frankfurt.de	4.8.-6.8. Großbeeren	Pflege kommunales und öffentliches Grün - Handbuch Gute Pflege → lvga-bb.de
7.4.-17.10. Überlingen	Landesgartenschauen Überlingen → www.ueberlingen-bodensee.de	10.8. Großbeeren/Berlin	Exkursion zur Bauwerksbegrünung → www.lvga-bb.de
21.4.-3.10. Ingolstadt	Landesgartenschau Ingolstadt → ingolstadt2020.de	16.8.-20.8. Grünberg	FLL-Zertifizierter Baumkontrolleur → www.bildungsstaette-gartenbau.de
23.4.-10.10. Erfurt	BUGA 2021 → www.buga2021.de	20.8.-22.8. Grünberg	Tagung Rosenakademie 2021 → www.bildungsstaette-gartenbau.de
28.04.-10.10. Frankfurt am Main	Stadtlabor: Die Stadt und das Grün - Gärtnern Jetzt! → historisches-museum-frankfurt.de	30.8. Großbeeren	Intensivkurs zur Fassadenbegrünung → www.lvga-bb.de
7.5.-12.9. Eppingen	Landesgartenschau Eppingen → www.gartenschau-eppingen.de	31.8. Großbeeren/Berlin	Exkursion zur Bauwerksbegrünung → www.lvga-bb.de
20.5.-26.9. Lindau	Landesgartenschau Lindau → www.lindau2021.de	3.9. Online	Dialogreihe Wissensräume unserer Gesellschaft: Lernort Stadt → www.bundesstiftung-baukultur.de
5.6.-6.6. Berlin/Online	Women in Landscape Architecture → www.bdla.de	8.9.-10.9. Grünberg	 Stadtbäume: Schädlinge und Krankheiten sowie Pilze an Bäumen → www.bildungsstaette-gartenbau.de
10.6. Online	bdla kompakt: Leistungsbilder der Umweltbaubegleitung und der neue bdla-Mustervertrag → bdla.de	14.9.-15.9. Geisenheim/Online	FLL-Fachtagung: Building Information Modeling (BIM) in der Landschaftsarchitektur → www.flil.de
11.6. Online	Lichtplanung – Kunstlicht und Tageslicht → www.ifbau.de	17.9.-19.9. Grünberg	Effiziente Staudenpflege in Gärten und öffentlichem Grün → www.bildungsstaette-gartenbau.de
11.6.-12.6. Online	BIM Modul 1 Basiswissen BIM → www.ifbau.de	21.9. Hamburg	2. Werkstatt Junge Landschaftsarchitektur → bdla.de
14.6.-15.6. Online	Klimafreundlich, digital, zukunftsfest: Konferenz für Landkreise im Klimaschutz → difu.de/	22.9.-24.9. Dresden	IÖR-Jahrestagung 2021: Raum & Transformation → www.ioer.de
18.6.-19.6. Erfurt	25. bdla-Bauleitergespräche → www.bdla.de	22.9. Hamburg	13. bdla-Wirtschaftsforum → bdla.de
24.6. Geisingen	Sachkunde im Pflanzenschutz → www.gartenakademie.info	23.9. Heidelberg	Sachkunde im Pflanzenschutz → www.gartenakademie.info
28.6.-30.6. Grünberg	Artenschutz in der Baumpflege und Baumkontrolle → www.bildungsstaette-gartenbau.de	8.10. Berlin	3. bdla-Entwerfertage → www.bdla.de
28.6. Online	Die HOAI 2021 kompakt → www.ifbau.de	8.10. Berlin	Preisverleihung Wettbewerb Deutscher Landschaftsarchitektur-Preis 2021 → bdla.de
7.7. Erfurt	Frischgrün21 – Junge Landschaftsarchitektur → bdla.de	18.10. Erdmannhausen	Sachkunde im Pflanzenschutz → www.gartenakademie.info
9.7.-11.7. Grünberg	Gärtnerisches Basiswissen in Theorie und Praxis → www.bildungsstaette-gartenbau.de	19.10.-21.10. Großbeeren	Pflege kommunales und öffentliches Grün - Handbuch Gute Pflege → lvga-bb.de
16.7.-17.7. Bad Boll	Nachhaltig Planen und Bauen im Freiraum 2021 → bdla.de	20.10.-21.10. Nürnberg	Kommunale: 12. Fachmesse und Kongress → www.kommunale.de
22.7. Schwetzingen/ Online	5. Fachtagung Bäume in der Stadt → www.gartenakademie.info	21.10.-23.10. Eisenstadt	Symposium Landschaftsgärten '21: Kulturerbe in Transformation → hausderlandschaft.org
4.8. Erfurt	Ressource Regenwasser – wie klimaangepasste Stadtgestaltung gelingen kann → bdla.de	22.10.-24.10. Grünberg	Moderne Bewässerungstechnik für Privatgärten und öffentliche Freiflächen → www.bildungsstaette-gartenbau.de

➔ Aufgrund der Pandemie können Termine kurzfristig entfallen. Bitte informieren Sie sich bei den Veranstaltern über mögliche Terminverschiebungen!