

# Stadt+Grün



## 42022

**Landesgartenschauen** In Eppingen, Thorgau, Beelitz und Neuenburg finden in diesem Jahr die grünen Ausstellungen statt ■

**Was bleibt?** In Auswertung der Bundesgartenschau 2021 in Erfurt zieht der Grünflächenamtsleiter Bilanz. Nicht alles war rosig ■

**Müll entsorgen** Der hohe Nutzungsdruck führt zu überlaufenden Mülleimern in Parks und Gärten. Iserlohn zeigt Lösungen ■

# Im Wettbewerb bestehen



**NEU  
ERSCHEINUNG**

H. Meinen, O. Meyer, J. May, M. Halbmeier

## Nachhaltigkeitsmarketing im Garten- und Landschaftsbau

1. Auflage 2022, 116 Seiten,  
Abbildungen, Tabellen, Softcover  
ISBN 978-3-87617-167-8

€ 51,-

## NEUERSCHEINUNG



In nahezu allen Bereichen des öffentlichen und privaten Lebens haben sich Sachverhalte und Rahmenbedingungen durchgesetzt, die Nachhaltigkeitsthemen betreffen. Nachhaltigkeit rückt damit in der Gesellschaft in den Vordergrund und ist auf dem Weg zur Selbstverständlichkeit.

Auch für den Garten und Landschaftsbau.

Die Notwendigkeit für einen Anpassungs- und Veränderungsprozess wird immer aktueller, um wettbewerbsfähig zu bleiben.

Dieser Prozess bietet aber auch einige Vorteile, die nicht zuletzt aus dem positiven Image des Garten- und Landschaftsbaus mit Blick auf die Klimadebatte resultieren.

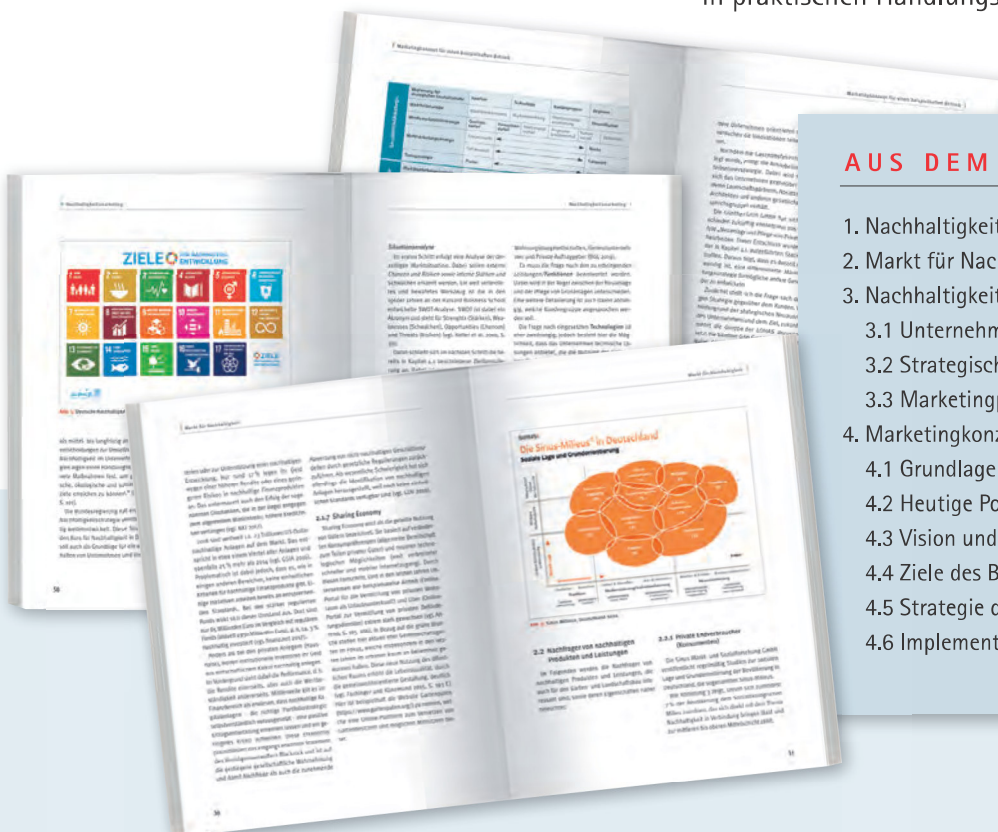
Um sich diese Vorteile zu eigen zu machen, sollten die Betriebe Aspekte der Nachhaltigkeitsdebatte in ihr Marketing integrieren: den Markt für Nachhaltigkeit verstehen, Ziele und Strategien formulieren und in konkrete Maßnahmen umsetzen.

Das Buch skizziert praxisnah die Grundlagen des Nachhaltigkeitsmarketings und deren Umsetzung in praktischen Handlungsempfehlungen.



## AUS DEM INHALT

1. Nachhaltigkeit – eine Einordnung
2. Markt für Nachhaltigkeit
3. Nachhaltigkeitsmarketing
  - 3.1 Unternehmensziele und Nachhaltigkeit
  - 3.2 Strategisches Nachhaltigkeitsmarketing
  - 3.3 Marketingpolitik
4. Marketingkonzept für einen beispielhaften Betrieb
  - 4.1 Grundlagen des Betriebs
  - 4.2 Heutige Position des Beispielbetriebs
  - 4.3 Vision und Mission des Beispielbetriebs
  - 4.4 Ziele des Beispielbetriebs
  - 4.5 Strategie des Beispielbetriebs
  - 4.6 Implementierung des Konzeptes im Beispielbetrieb





## Liebe Leserin, lieber Leser

**D**er Krieg in der Ukraine ist brutal und von aller Menschlichkeit entkernt: Gerade die besonders Schutzsuchenden werden attackiert. Kriegsverbrechen, Bruch des Völkerrechts, und nicht zuletzt auch der Bruch mit allen Werten der Demokratie und Solidarität, Verdrehung von Fakten und Leugnen der Wahrheit, auf die unser Leben gründet, sind in Frage gestellt. Nun gibt es Millionen von Flüchtlingen und mahnende Apelle des ukrainischen Präsidenten in den Parlamenten der USA, Großbritanniens und Deutschlands. All die Arbeit für das Grün kommt uns nun banal vor. Selbst die Bedrückung, die diese Ereignisse nach zwei Jahren Krisenmodus in der Pandemie in Deutschland auslösen, sind nichts im Vergleich zu dem Leid, das die Menschen in der Ukraine erfahren.

Zugleich gibt die Arbeit am, im und für das Grün ein Stück Normalität zurück, die für Stabilität im Alltag sorgt. Es gibt Vorbereitungen auf Kongresse, Messen und auf die Gartenschauen, die nun im April in den Ländern starten. Wir stellen sie ausführlich mit allen Konzepten vor. Bereits vor dem Krieg bereiteten sich die Kommunen auf eine starke Nutzung der Parks und Gärten vor. Nun müssen die Grünflächen auch helfen, Traumata ganz anderer Art zu bewältigen. Wie schon 2015 wird das Grün für die Flüchtlinge eine besondere Rolle spielen. Also heißen wir sie mit unserer Arbeit willkommen!

Beste Grüße

Ihre Mechthild Klett





### Titelbilder

Die drei Bischöfe – Skulpturengruppe von Volkmar Kühn auf der BUGA Erfurt 2021. Foto: Stadt Erfurt

Landesgartenschau Beelitz.  
Quellenhinweis: [www.laga-beelitz.de](http://www.laga-beelitz.de)

Landesgartenschau Thorgau: Der Kranichspielplatz am Westufer des Eisbahnwiesenteiches. Foto: Kay Zimmermann, Leipzig, Februar 2022

In einem zweiten Bauabschnitt können nach der BUGA Mannheim 2023 noch die Grüne Schule und ein Freizeithaus entstehen. Rendering: BEZ + KOCK Architekten

### Beilagenhinweis

Dieser Ausgabe liegen Prospekte der folgenden Inserenten bei:  
Bernd Fischer GmbH & Co. KG, 74906 Bad Rappenau  
GEFA Produkte Fabritz GmbH, 47800 Krefeld  
HÜBNER-LEE GmbH & Co. KG, 87752 Holzgünz  
Hermann Meyer KG Produkte für den Gartenbau, 25462 Rellingen  
Optimas Maschinenfabrik, 26683 Saterland-Ramsloh  
Wir bitten unsere Leser um Beachtung!



Für den Versand verwenden wir Biofolie.  
Diese ist kompostierbar gemäß DIN EN 13432. Weitere Informationen unter <http://www.patzerverlag.de/umwelt>



Bitte beachten Sie die Verlagsbeilage Pro Baum 1/2022 – Fachzeitschrift für Pflanzung, Pflege und Erhaltung.





## Inhalt

- 11 ..... **„Junge Gärten Torgau“**  
Thüringer Landesgartenschau mit Glacis am Festungsgelände  
*Michael Rudolph*
- 20 ..... **Stadt, Park, Fluss – ein Bürgerpark entsteht**  
Anlässlich der Gartenschau erhält Eppingen einen neuen Park  
*Katrin Paczulla*
- 26 ..... **Stadt. Land. Fluss.**  
Die Landesgartenschau in Neuenburg am Rhein wagt den großen Wurf  
*Ute Christina Bauer*
- 32 ..... **Landesgartenschau Beelitz:  
Sehnsucht nach einer heilen Welt?**  
Menschen suchen kleine Fluchten aus Pandemie und Kriegstreiben  
*Christian Loderer*
- 37 ..... **Beste Aussichten in Mannheim**  
Frische Luft fürs Stadtklima und eine neue Mitte im Luisenpark  
*Ina Sperl*
- 44 ..... **Wir bauen uns eine Bundesgartenschau**  
Grünes Infrastrukturprojekt für das ganze Amt – BUGA Erfurt 2021  
*Sascha Döll*
- 50 ..... **IGA Metropole Ruhr 2027 –  
Gehölze im Klimawandel**  
Neben Trockenheit sind nun auch Spätfrostschäden zu beachten  
*Horst Fischer und Wolfgang Gaida*
- 55 ..... **Papierkörbe – Anzahl, Kosten und Abläufe**  
Grüne, graue und blaue Infrastruktur als Logistikprozess  
*Axel Rave und Daniel Sroka*

## Ständige Rubriken

- 4 ..... **Veranstaltungen**
- 5 ..... **Nachrichten und Aktuelles**
- 59 ..... **Persönliches**
- 60 ..... **Fachliteratur**
- 61 ..... **Recht**
- 62 ..... **Technik und Wirtschaft**
- 67 ..... **Stellenmarkt und Anzeigen**
- 69 ..... **Vorschau, Impressum**

71. Jahrgang

Organ der Deutschen  
Gartenamtsleiterkonferenz,  
GALK e. V.

[www.stadtundgruen.de](http://www.stadtundgruen.de)  
[www.patzerverlag.de](http://www.patzerverlag.de)

## VERANSTALTUNGEN

<b>4.4.-5.4.</b> Berlin	<b>3. Bundeskongress Grün in der Stadt</b> → <a href="http://gruen-in-der-stadt.de">gruen-in-der-stadt.de</a>	<b>18.5.</b> Online	<b>Grundlagenseminar HOAI 2021</b> <a href="http://www.akbw.de">www.akbw.de</a>
<b>4.4.-5.4.</b> Wien	<b>Fachkongress: EL-Motion 2022</b> → <a href="http://www.elmotion.at">www.elmotion.at</a>	<b>18.5.-21.5.</b> Kiel	<b>Bundeskongress der Grünen Fachverbände</b> → <a href="http://www.bdlade.de">www.bdlade.de</a>
<b>5.4.</b> Großbeeren	<b>Jungbäume in Stadt und Land: Pflanzung und Pflege</b> → <a href="http://www.lvga-bb.de">www.lvga-bb.de</a>	<b>19.5.</b> Kiel	<b>64. Gartenamtsleiterkonferenz: Mitgliederversammlung</b> → <a href="http://www.galk.de">www.galk.de</a>
<b>5.4.-7.4.</b> Großbeeren	<b>Pflege kommunales und öffentliches Grün – Handbuch Gute Pflege</b> → <a href="http://www.lvga-bb.de">www.lvga-bb.de</a>	<b>20.5.</b> Großbeeren	<b>Wertermittlung von Bäumen und Gehölzen</b> <a href="http://www.lvga-bb.de">www.lvga-bb.de</a>
<b>5.4.</b> Heidelberg	<b>Baumpflanzung im urbanen Bereich</b> → <a href="http://www.gartenakademie.info">www.gartenakademie.info</a>	<b>21.5.</b> Kiel	<b>DGGL: Mitgliederversammlung</b> → <a href="http://www.dggl.org">www.dggl.org</a>
<b>5.4.</b> Online	<b>Vertiefungsseminar Biodiversitätsgründach</b> → <a href="http://www.gebaeudegruen.info">www.gebaeudegruen.info</a>	<b>24.5.</b> Heidelberg	<b>Baumpfleger und Artenschutz</b> → <a href="http://www.gartenakademie.info">www.gartenakademie.info</a>
<b>6.4.</b> Online	<b>Zivilgesellschaftliche Akteur:innen erfolgreich in Beteiligungsverfahren einbinden</b> → <a href="http://www.isw-isb.de">www.isw-isb.de</a>	<b>25.5.</b> Heidelberg	<b>Schadssymptome erkennen und bewerten</b> → <a href="http://www.gartenakademie.info">www.gartenakademie.info</a>
<b>7.4.</b> Heidelberg	<b>Sachkunde im Pflanzenschutz</b> → <a href="http://www.gartenakademie.info">www.gartenakademie.info</a>	<b>9.6.-10.6.</b> Dresden	<b>Dresdner StadtBaumtage 2022</b> → <a href="http://www.stadtbaumtage.de">www.stadtbaumtage.de</a>
<b>7.4.</b> Online	<b>Vertiefungsseminar Solar-Gründach</b> → <a href="http://www.gebaeudegruen.info">www.gebaeudegruen.info</a>	<b>11.6.-12.6.</b> Hessen	<b>Offene Gartenpforte Hessen</b> → <a href="http://www.offene-gartenpforte-hessen.de">www.offene-gartenpforte-hessen.de</a>
<b>26.4.</b> Online	<b>Vertiefungsseminar Retentionsgründach</b> → <a href="http://www.gebaeudegruen.info">www.gebaeudegruen.info</a>	<b>13.6.-14.6.</b> Essen	<b>IPM Summer Edition</b> → <a href="http://www.ipm-essen.de">www.ipm-essen.de</a>
<b>26.4.</b> Online	<b>Hochwasserschutz in der räumlichen Planung</b> → <a href="http://www.isw-isb.de">www.isw-isb.de</a>	<b>15.6.-25.9.</b> Kassel	<b>documenta fifteen</b> → <a href="http://www.documenta-fifteen.de">www.documenta-fifteen.de</a>
<b>28.4.</b> Heidelberg	<b>Fachtagung: Gestaltung urbaner Freiräume durch Multicodierungskonzepte</b> → <a href="http://www.gartenakademie.info">www.gartenakademie.info</a>	<b>23.6.</b> Heidelberg	<b>Sachkunde im Pflanzenschutz</b> → <a href="http://www.gartenakademie.info">www.gartenakademie.info</a>
<b>28.4.-30.4.</b> München/ Regensburg	<b>Stadtentwicklung, Städtetourismus und seine Umweltauswirkungen in München und Regensburg – Fachexkursion</b> → <a href="http://www.isw-isb.de">www.isw-isb.de</a>	<b>4.7.</b> Mainau	<b>Jubiläum 200 Jahre Deutsche , Gartenbau-Gesellschaft 1822 e. V.</b> → <a href="http://dgg1822.de">dgg1822.de</a>
<b>4.5.</b> Online	<b>Holz und neue Materialien im Außenbereich</b> → <a href="http://www.akbw.de">www.akbw.de</a>	<b>21.7.</b> Online	<b>Sachkunde im Pflanzenschutz</b> → <a href="http://www.gartenakademie.info">www.gartenakademie.info</a>
<b>9.5.</b> Stuttgart	<b>BuGG-Mitgliederversammlung 2022</b> → <a href="http://www.gebaeudegruen.info">www.gebaeudegruen.info</a>	<b>13.9.-15.9.</b> Großbeeren	<b>Pflege kommunales und öffentliches Grün: Handbuch Gute Pflege</b> → <a href="http://www.lvga-bb.de">www.lvga-bb.de</a>
<b>10.5.-12.5.</b> Augsburg	<b>Deutsche Baumpflegetage</b> → <a href="http://www.deutsche-baumpflegetage.de">www.deutsche-baumpflegetage.de</a>	<b>14.9.-17.9.</b> Nürnberg	<b>Galabau</b> → <a href="http://www.galabau-messe.com">www.galabau-messe.com</a>
<b>11.5.-12.5.</b> Heidelberg	<b>Überprüfung der Verkehrssicherheit von Bäumen</b> → <a href="http://www.gartenakademie.info">www.gartenakademie.info</a>	<b>7.10.-8.10.</b> Berlin	<b>4. bdla-Entwerfertage</b> → <a href="http://www.bdlade.de">www.bdlade.de</a>
<b>12.5.</b> Freiburg	<b>Sachkunde im Pflanzenschutz</b> → <a href="http://www.gartenakademie.info">www.gartenakademie.info</a>	<b>18.10.-20.10.</b> Großbeeren	<b>Pflege kommunales und öffentliches Grün: Handbuch Gute Pflege</b> → <a href="http://www.lvga-bb.de">www.lvga-bb.de</a>
<b>13.5.</b> Berlin	<b>Preisverleihung Wettbewerb Deutscher Landschaftsarchitektur-Preis 2021</b> → <a href="http://www.bdlade.de">www.bdlade.de</a>	<b>22.10.</b> Donauessingen	<b>Sachkunde im Pflanzenschutz</b> <a href="http://www.gartenakademie.info">www.gartenakademie.info</a>
<b>17.5.-18.5.</b> Frankfurt	<b>7. Fachtagung der Baumkontrolleure</b> → <a href="http://www.svb-leitsch.de">www.svb-leitsch.de</a>	<b>24.10.-30.10.</b> München	<b>bauma</b> → <a href="http://www.bauma.de">www.bauma.de</a>
<b>17.5.-19.5.</b> Großbeeren	<b>Pflege kommunales und öffentliches Grün – Handbuch Gute Pflege</b> → <a href="http://www.lvga-bb.de">www.lvga-bb.de</a>	<b>7.11.</b> Erdmannhausen	<b>Sachkunde im Pflanzenschutz</b> → <a href="http://www.gartenakademie.info">www.gartenakademie.info</a>
		<b>16.11.-17.11.</b> Hamburg	<b>3. Werkstatt Junge Landschaftsarchitektur</b> → <a href="http://www.bdlade.de">www.bdlade.de</a>
		<b>17.11.</b> Stuttgart	<b>Tagung Landschaft + Planung 2022</b> → <a href="http://bdlade.de">bdlade.de</a>

→ Weitere Termine siehe unter [www.stadtundgruen.de](http://www.stadtundgruen.de)