

Stadt + Grün

Erscheinungsweise: monatlich am 5.

EHP: auf Anfrage


Erstausgabe: 1951

Druckauflage: 2425*

Tatsächlich verbreitete Auflage: 2361*

Verkaufte Auflage: 1084*

1081* Abonnenten

IVW geprüft 

* Jahresdurchschnitt 01.07.2024–30.06.2025 / erhöhte Auflage zu Fachmessen

Redaktion: Mechthild Klett

Verlag: Patzer Verlag, Berlin – Hannover

www.stadtundgruen.de

16 859 mtl. Nutzer (alle Kanäle), Ø 1. Halbjahr 2025

207 Abonnenten SUG Plus

Crossmediale Verbreitung 2026 geplant:
gedruckte Auflage und ePaper



■ Themenplan

Ausgabe	Anzeigenschluss	Erscheinungsdatum	Schwerpunktthema	Technik und Wirtschaft	Messen/Termine	Beilagen/Supplements
Nr. 1 2026	08.12.25	06.01.26	Frauen in der Landschaftsarchitektur - Landschaftsarchitektur für Frauen	Berufsförderung für Frauen im Garten- und Landschaftsbau; Pflegemaschinen und Kleingeräte	Grüne Woche 16.-25. Januar 2026 IPM Essen 27.-30. Januar 2026	
Nr. 2 2026	16.01.26	05.02.26	Pflanzenverwendung und Grünflächenmanagement	E-Maschinen und -Technik		
Nr. 3 2026	13.02.26	05.03.26	Empfindliche Gärten und Parks schützen - Veranstaltungen, Wildfraß	Stadtmöbel, Wassertechnik		
Nr. 4 2026	12.03.26	04.04.26	Gartenausstellungen, Biodiversität und Stadtnatur	Pflanzen (mit Saatgut, Dünger, Substrate, Erden, Pflanzenkohle)		ProBaum 1/26
Nr. 5 2026	15.04.26	05.05.26	Spiel- und Sporträume in der Stadt	Sport- und Spielgeräte und Rasen	IFAT - München 4. - 7. Mai 2026	Exkurs 1/26: Klimafitte Städte
Nr. 6 2026	13.05.26	05.06.26	Orangerien und andere exotische Früchte	Bau- und GaLaBau-Maschinen (mit Anbaugeräten), EDV	Weltkongress GebäudeGrün 9.-11. Juni 2026, Berlin; GALK-Tagung, Frankfurt	ProBaum 2/26
Nr. 7 2026	16.06.26	06.07.26	Klimawandel - Starkregen und Trockenheit	Mobilitätslösungen, Wand- und Dachbegrünung		Exkurs 2/26: Zeitlose Spielräume
Nr. 8 2026	15.07.26	05.08.26	Zum Umgang mit Neophyten und Schädlingen, Böden	Grünflächenmanagement & Pflege		
Nr. 9 2026	13.08.26	05.09.26	Stadtentwicklung und Mobilitätswende	Sonderseiten GaLaBau	Nordbau – Messe Neumünster 09.-13. September 2026 GaLaBau – Nürnberg 15.-18. September 2026	ProBaum 3/26
Nr. 10 2026	15.09.26	05.10.26	Wasser in der Stadt Flüsse, Brunnen	Kommunaltechnik, Winterdienst, Reinigung		Exkurs 3/26: Urbane Kontraste, Stadtmobiliar
Nr. 11 2026	15.10.26	05.11.26	Friedhöfe und Kleingärten	Außenmöbel, Pflanzen, Substrate, Rasen		
Nr. 12 2026	13.11.26	05.12.26	Gartendenkmalpflege, Förderprogramme fürs Grün, KI	Licht, Wegebau und Baustoffe, Spielgeräte		ProBaum 4/26

Kontakt: Sandro Springstrow (Ltg.) Tel. 030 89 59 03 - 54, sandro.springstrow@neulandschaft.com
Christine Roscher, Tel. 030 89 59 03 - 40, christine.roscher@neulandschaft.com

Die Zeitschrift:

Stadt+Grün ist die Fachzeitschrift für die gesamte öffentliche Grüngestaltung und Grünpflege sowie das ständige Organ der Gartenamtsleiterkonferenz GALK.

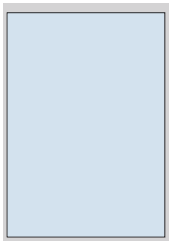
Das Konzept:

Stadt+Grün versteht sich als Informationsquelle im Bereich Freiraumplanung, Grünflächenpolitik und Projektberichtserstattung ebenso wie als Entscheidungshilfe bei der Anschaffung neuer Produkte und Maschinen. Regelmäßige Meldungen aus den Verbänden und der Ständigen Gartenamtsleiter-Konferenz GALK ergänzen die Fachzeitschrift ebenso wie rechtliche Beiträge.

Die Leser:

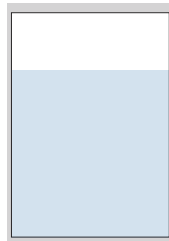
Die Lesergruppe setzt sich zusammen aus den Verwaltungen der öffentlichen Grünpflege, Entscheidern im Amt aber ebenso aus Bauleitern, Landschaftsarchitekten sowie den Mitarbeitern wissenschaftlicher Einrichtungen.

Beispiele für Anzeigenformate und -preise im Textteil



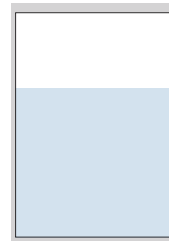
Breite x Höhe
184 mm x 261 mm
s/w 3422,- €
4c 6057,- €

1/1 Seite



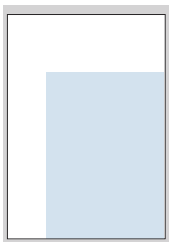
Breite x Höhe
184 mm x 195 mm
137 mm x 261 mm
s/w 2599,- €
4c 5325,- €

3/4 Seite



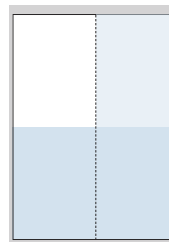
Breite x Höhe
184 mm x 173 mm
s/w 2319,- €
4c 4981,- €

2/3 Seite



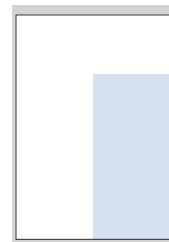
Breite x Höhe
137 mm x 195 mm
s/w 1967,- €
4c 4463,- €

Junior-Page



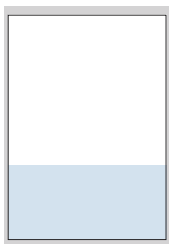
Breite x Höhe
184 mm x 129 mm
90 mm x 261 mm
s/w 1754,- €
4c 4235,- €

1/2 Seite



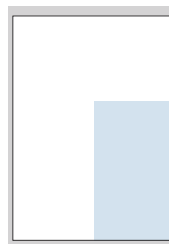
Breite x Höhe
90 mm x 195 mm
s/w 1323,- €
4c 3409,- €

3/8 Seite



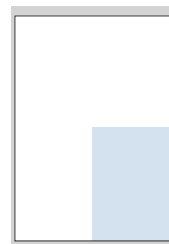
Breite x Höhe
184 mm x 85 mm
s/w 1179,- €
4c 3099,- €

1/3 Seite



Breite x Höhe
90 mm x 162 mm
s/w 1106,- €
4c 2937,- €

5/16 Seite



Breite x Höhe
90 mm x 129 mm
s/w 888,- €
4c 2427,- €

1/4 Seite

Zeitschriftenformat

DIN A4, 210 mm breit, 297 mm hoch.

Satzspiegel

184 mm breit, 261 mm hoch, 4 Spalten je 43 mm breit.

Druckunterlagen

Daten können per E-Mail an anzeigen@patzerverlag.de übermittelt oder per Datenträger übernommen werden. Fordern Sie unsere technischen Hinweise an!

Anzeigenschluss

siehe Themenplan

Nachlässe

Nachlässe auf Anzeigenbasispreis bei Abnahme innerhalb eines Jahres

3 Anzeigen = 5 % 6 Anzeigen = 10 % 12 Anzeigen = 15 %

Beilagen

Mindestens 105 mm x 148 mm – Maximal 190 mm x 275 mm

Gewicht der Beilage	Netto-Beilagenpreis für 1000 Stück
bis 20 g	242,- €
bis 30 g	357,- €
über 30 g	auf Anfrage

Einhefter

Anlieferung unbeschnitten im Mindestformat von 216 x 305 mm.

bis 20g 1160,- € bis 30g 1420,- € darüber auf Anfrage

Die Preise gelten für alle Einhefter, die ohne zusätzlichen Zeitaufwand (maschinell) verarbeitet werden können.

Es gilt die Anzeigenpreisliste Nr. 63 gültig ab 1. Oktober 2025. Alle Preise verstehen sich zzgl. der gesetzlichen MwSt.